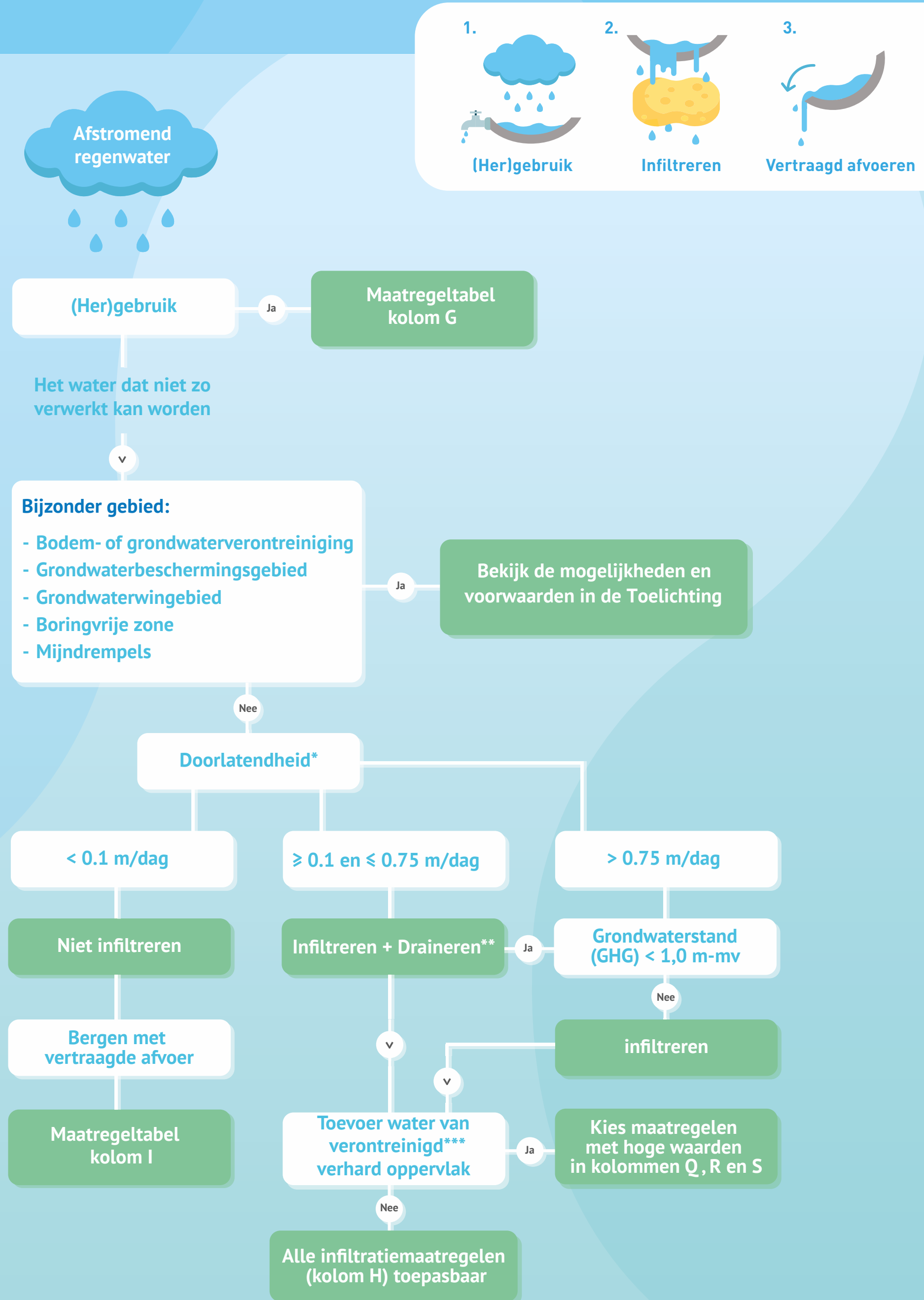


# Stroomschema verantwoord omgaan met hemelwater

water  
klaar

Dit stroomschema maakt inzichtelijk hoe u verantwoord regenwater kunt afkoppelen van verhard oppervlak, zowel bij nieuwbouw als bij de herinrichting van bestaande gebouwen en hun omgeving. Daarbij staat de verdringingsreeks (her)gebruik – infiltreren – vertraagd afvoeren centraal. In het stroomschema ziet u wanneer en op welke wijze afkoppelen verantwoord mogelijk is. In het stroomschema wordt ook verwezen naar bijbehorende maatregeltabel en de toelichting. Een actuele versie is te raadplegen op: [www.waterinlimburg/producten](http://www.waterinlimburg/producten)



\* De voorwaarden voor onderzoek naar de doorlatendheid vindt u in de Toelichting Beslisboom verantwoord afkoppelen.

\*\* Drainage water afvoeren naar plek waar dit kan infiltreren. Indien infiltreren niet mogelijk is dan het water vertraagd afvoeren naar oppervlakte water.

\*\*\* Dak- of gevelmateriaal van koper, lood, zink; verkeersintensieve wegen (ADT>3000), drukke parkeerterreinen, busstations, marktterreinen en bedrijventerreinen.

Let op: bedrijven en bedrijfsterreinen vragen maatwerk in verband met mogelijk ernstige verontreinigingen, overleg daarom met uw waterbeheerder (Waterschap Limburg en/of uw gemeente).

## Het stroomschema kan in verschillende situaties worden toegepast:

1. Verbouwen of nieuwbouw individuele woning of bedrijfspand;
2. Afkoppelen gebouw/percelen bestaande bouw (in situaties van rioleringsproject gemeenten of als zelfstandig initiatief / wijkaanpak);
3. Herstructurering of transformatie bestaande straat / wijk (sloop & nieuwbouw van zowel openbare als private ruimte);
4. Nieuwbouwwijk;
5. Inrichting openbare ruimte (zonder private ruimte).

Het stroomschema verantwoord omgaan met hemelwater is een gezamenlijke initiatief van de Limburgse gemeenten, Waterschap Limburg, Provincie Limburg en Waterleiding Maatschappij Limburg (WML)

versie: 30-10-2025