

Zuid-Nederland

A map of the Netherlands is shown in a light orange color. The southern part of the country, Zuid-Nederland, is highlighted in a darker orange. The text 'Zuid-Nederland' is written in white across the top of the map.

Platform Klimaatadaptatie

Zuid-Nederland

Toelichting ambtelijke brief aan 13 DPRA-werkregio's

BKal, 23 maart 2023

**Maarten van der Heide,
voorzitter Platform Klimaatadaptatie Zuid-Nederland**



Opzet presentatie

- 1) Inleiding: het bestaande samenwerkingsnetwerk als context voor brief van Platform Klimaatadaptatie Zuid-Nederland
- 2) Monitor Zuid 2022
- 3) Analyse uitvoeringsagenda's Werkregio's
- 4) Actueel en conclusies

Netwerksamenwerking in Noord-Brabant en Limburg



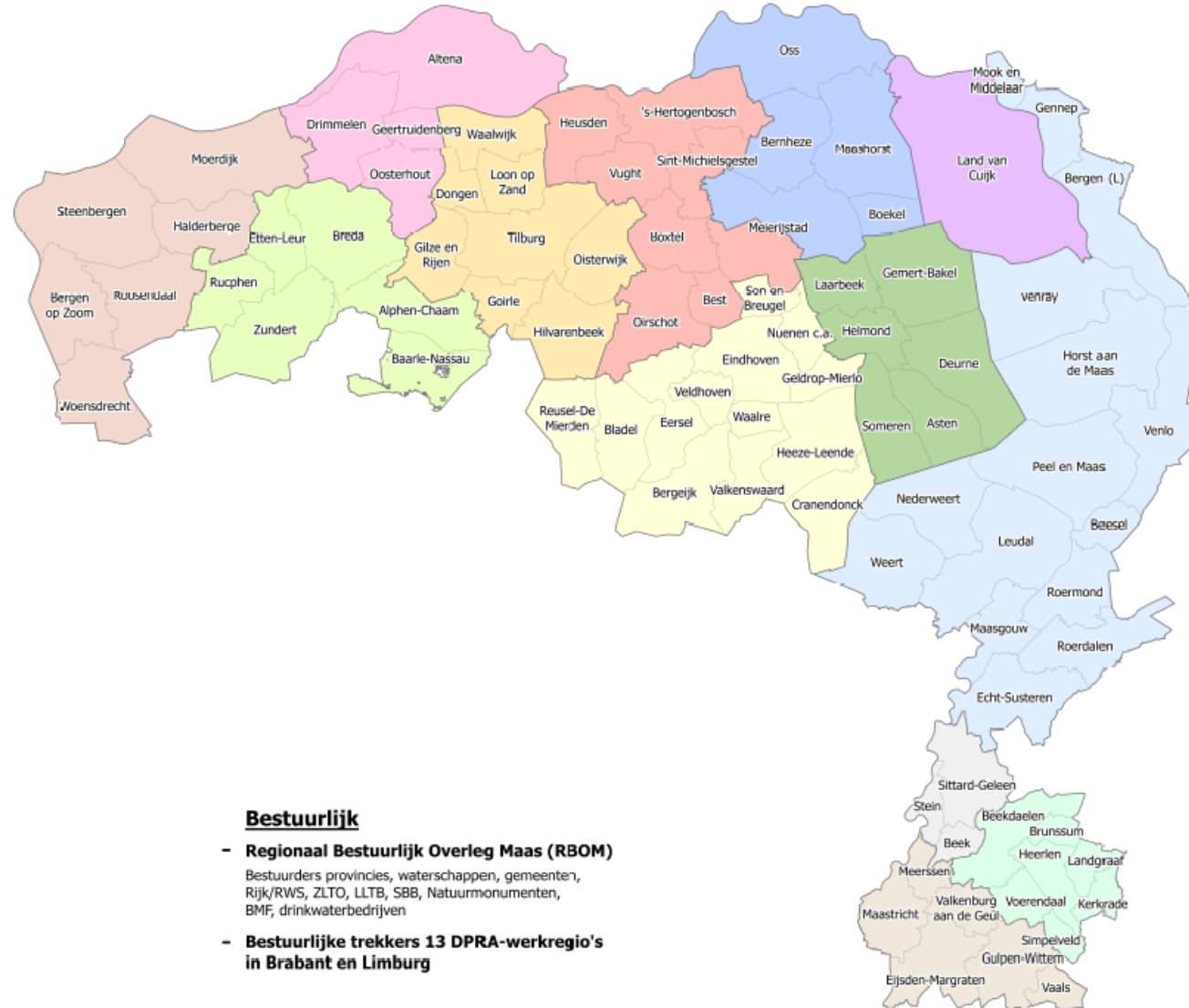
DPRA-werkregio's

Provincie Noord-Brabant

- Werkregio Brabantse Peel
- Klimaatportaal Zuidoost Brabant
- Land van Cuijk
- Watersamenwerking As50+
- Hart van Brabant
- We4Climate
- Werkeenheid De Meierij
- Water- en Klimaatkring de Baronie
- Water- en Klimaatkring West

Provincie Limburg

- Parkstad
- Westelijke Mijnstreek
- Waterpanel Noord
- Maas en Mergelland



Ambtelijk

- Platform Klimaatadaptatie Zuid Nederland

Ambtelijk vertegenwoordigers provincies, Rijk, waterschappen en gemeenten, incl. 13 werkregio's uit Brabant en Limburg

- Projectgroep Deltaprogramma Hoge Zandgronden (DHZ/Zoet Water)

Ambtelijk vertegenwoordigers uit Brabant en Limburg

- RAOM (KRW): idem

Bestuurlijk

- Regionaal Bestuurlijk Overleg Maas (RBOM)

Bestuurders provincies, waterschappen, gemeenten, Rijk/RWS, ZLTO, LLTB, SBB, Natuurmonumenten, BMF, drinkwaterbedrijven

- Bestuurlijke trekkers 13 DPRA-werkregio's in Brabant en Limburg

Toelichting bestaande netwerken en schaalniveaus

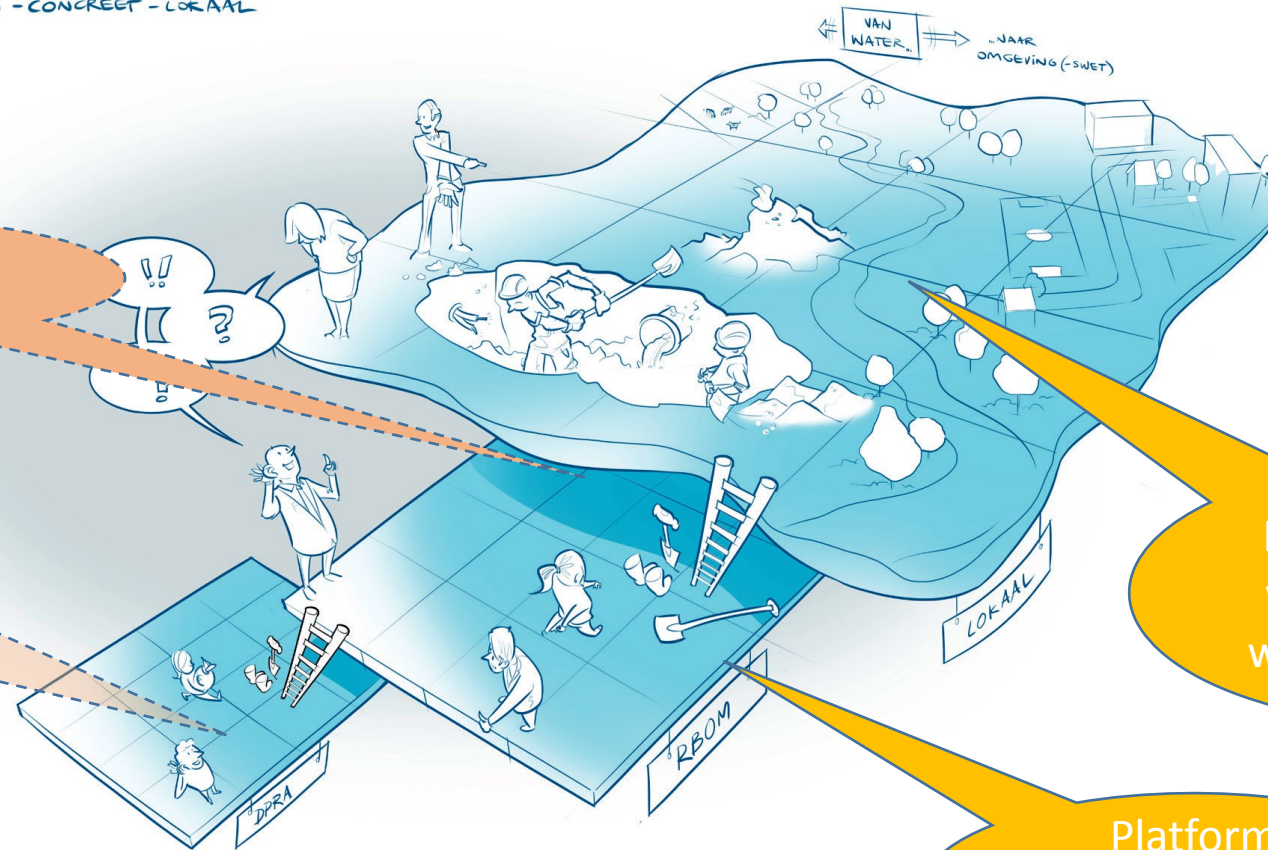
gebaseerd op 'Doe lokaal wat lokaal kan, schaal op waar nodig, op weg naar gedeelde verantwoordelijkheid'.

UPZN | KLEIN - CONCREET - LOKAAL

Ambtelijk

Schaal Brabant of
Limburg (incl. AKaL)

Overleg
'gebiedscoördinatoren'
(in ontwikkeling)



Klimaatadaptatie/
water overleg per
werkregio en lokaal

Platform
Klimaatadaptatie
Zuid-Nederland

Toelichting bestaande netwerken en schaalniveaus

gebaseerd op 'Doe lokaal wat lokaal kan, schaal op waar nodig, op weg naar gedeelde verantwoordelijkheid'.

UPZN | KLEIN - CONCREET - LOKAAL

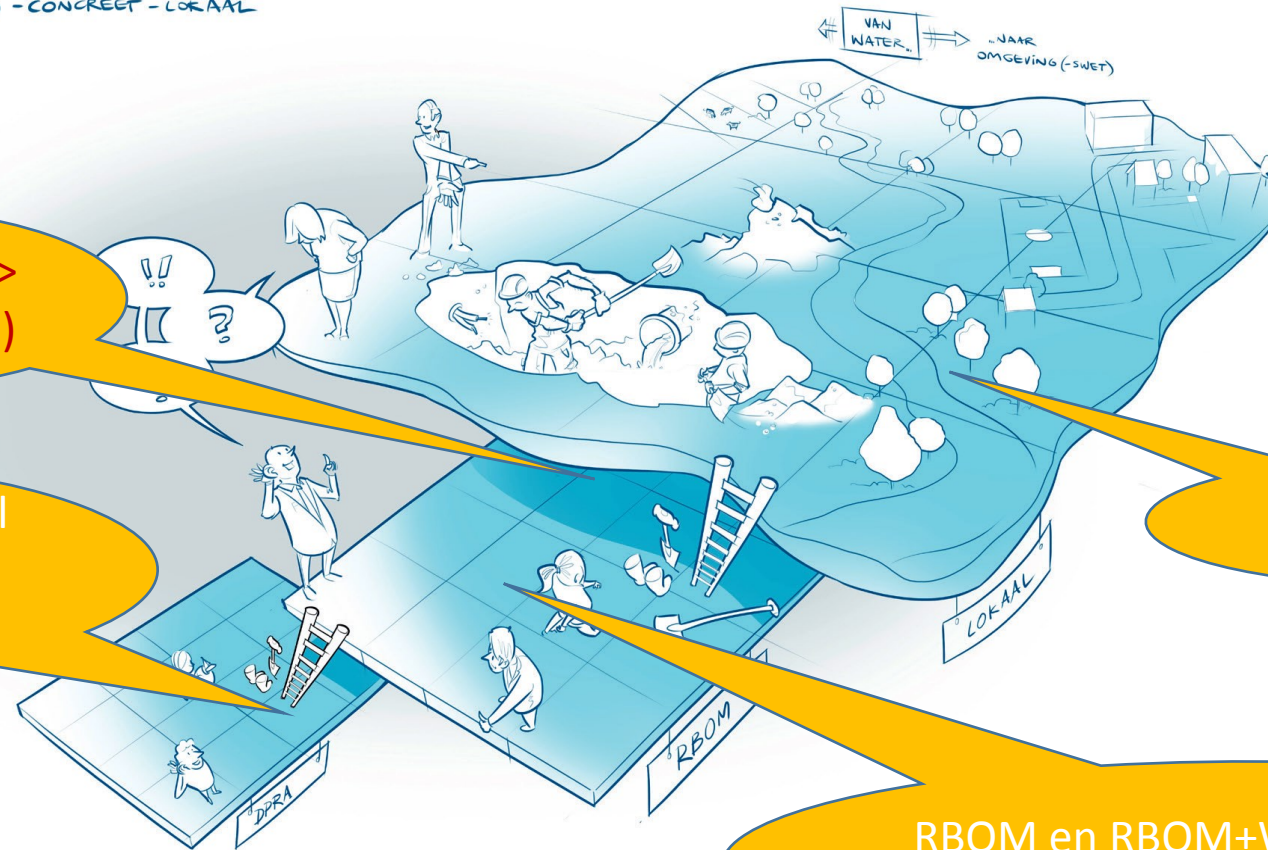
Bestuurlijk

Schaal: Brabant <->
Limburg (incl. BKal)

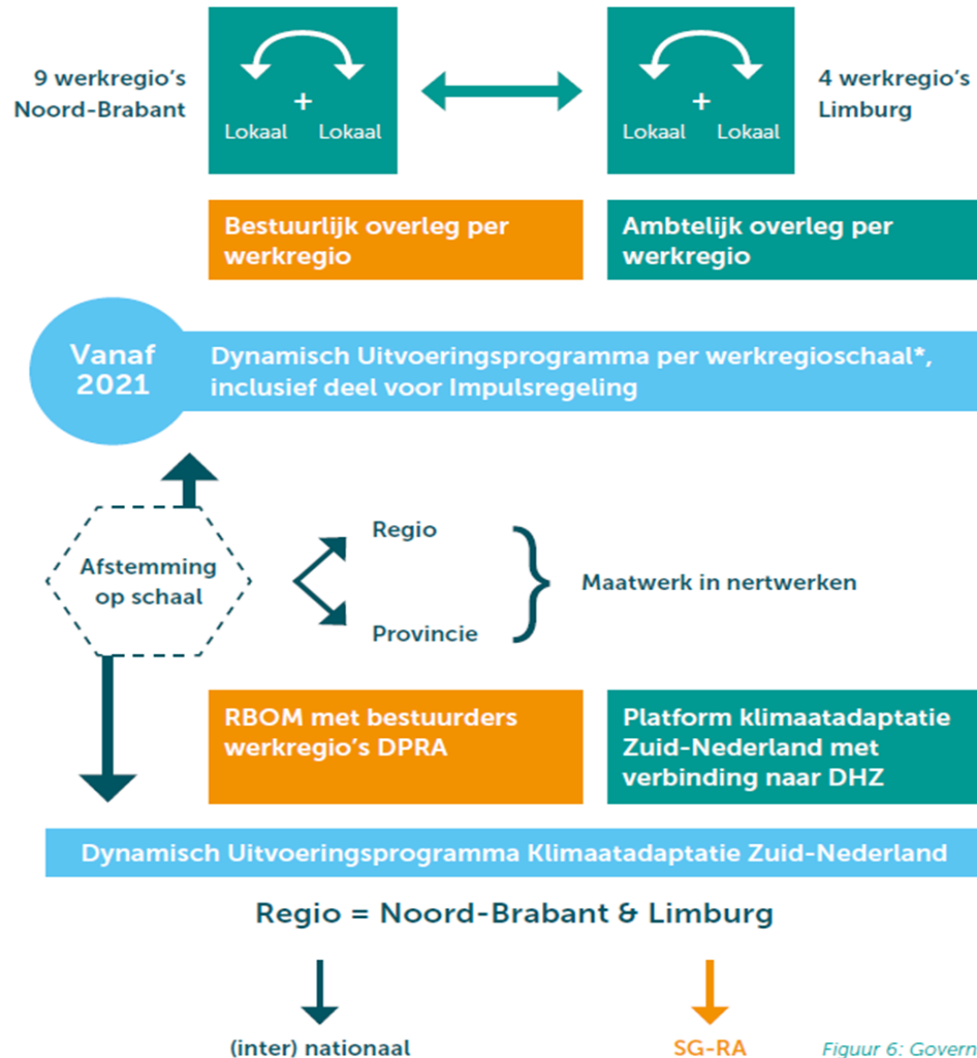
Stuurgroep (DP)RA nationaal
(nu koepels; *p.m. met regionale inbreng*)

Lokaal en
werkregionaal

RBOM en RBOM+WR-bestuurders;
vooral DPRA-agendadeel



Governance en samenwerking DPRA Zuid-Nederland



Uitvoeringsprogramma als middel

Bestuurlijk netwerk

Ambtelijk netwerk

Figuur 6: Governance voor het Deltaprogramma Ruimtelijke Adaptatie in één oogopslag.

We starten niet vanaf nul
→ we zijn al aan de slag

Maart 2021:

1 gezamenlijk Zuid-Ndl
uitvoeringsprogramma met

- Ambitie/strategie
- werkplan DHZ
- Uitvoeringsagenda
Ruimtelijke Adaptatie

Platform Klimaatadaptatie

Zuid-Nederland



Wat is er al bereikt sinds maart 2021?

Aanscherping en concretisering, in verbinding met alle partijen, gericht op de uitvoering → vertaling beleid naar (gezamenlijke) maken agenda's en programma's voor de uitvoering:

- ❑ **DHZ** : afronding 1^e fase 2016 t/m 2021 en gestart met fase 2: **financiering is geregeld voor 2022-2027** {via Rijks-SPUK-ZW; door Brabant en Limburg samen gemaakt, apart ingediend en doorvertaald naar provinciale regelingen}
 - ❑ **DPRA/klimaatadaptatie: *SLEUTELROL voor uitvoeringsagenda's:***
 - 13 werkregionale **uitvoeringsagenda's**, inclusief afspraken over projecten en (co-)financiering);
 - Gezamenlijke update van de UA voor Zuid-Nederland, gebaseerd op de uitvoeringsagenda's van de 13 werkregio's met analyse geheel
- **Accent 2023: verbinden ambtelijke netwerken DHZ èn DPRA uitvoeringsprojecten** om van elkaar te leren en elkaar te versterken.

Brief aan 13 DPRA-werkregio's in Noord-Brabant en Limburg, door voorzitter namens partijen uit het Platform Klimaatadaptatie Zuid-Ndl

- In de Uitvoeringsagenda Ruimtelijke Adaptatie Zuid-Nederland 2021-2027 (RBOM maart 2021) staat: “... **periodieke actualisatie** ...”.
- 2 concrete producten uit de samenwerking in 2022:
 - Monitor 2022 voor Zuid-Nederland
 - Analyse Uitvoeringsagenda's werkregio's 2022
- Mede na afstemming in RBOM teruggelegd bij de werkregio's (ambtelijk en bestuurlijk) per brief
- Vandaag in BKaL met de 4 Limburgse werkregio's samen besproken





Monitor Klimaatadaptatie Zuid 2022

Monitor Ruimtelijke Klimaatadaptatie Zuid-Nederland

Ontwikkelen van een monitor voor Zuid-Nederland (Brabant en Limburg) om onderliggende proces van klimaatadaptatie te kunnen monitoren:

- Hoe realiseren de werkregio's klimaatadaptatie?*
- Wat is de voortgang? Wat zijn de succesfactoren en drempels?*
- Waar zit de behoefte aan uitwisselen, aan leren, aan ondersteuning?*



Monitoringtype 3

Liggen we op koers?

Monitoringtype 1

Doen we wat is afgesproken?



Monitoringtype 2

Wat zijn de effecten van maatregelen in de praktijk?



Meest aansprekende bevindingen vlgv AKaL: Platform Klimaatadaptatie Zuid-Nederland



- Er is vaak **niet genoeg capaciteit**, zowel kwalitatief als kwantitatief (2).
- Het is de uitdaging om **breder te kijken** dan alleen naar water (3).
- Klimaatadaptatie** moet **onderdeel** worden van een **integrale benadering** en aanpak (6).
- Er is behoefte aan **kennisdeling**, inspirerende voorbeelden, praktische informatie en bruikbare hulpmiddelen en heldere communicatie (9).

Platform Klimaatadaptatie

Zuid-Nederland



Analyse regionale Uitvoeringsagenda's

Waar komen we vandaan: Aanleiding en doelen

13 uitvoeringsagenda's: uniek, maar ook overeenkomstig in ruimtelijke opgaven en procesmatige aanpak

Het resultaat van de analyse dient meerdere doelen:

1. Een **gezamenlijk verhaal** om te laten zien hoe Zuid-Nederland aan klimaatadaptatie werkt. Gericht aan elkaar, aan andere delen van Nederland en aan diverse schaalniveaus.
2. Een nadere analyse van de uitvoeringsagenda's van de werkregio's én duiding van de inzichten, als **hulpmiddel** aan de werkregio's:
 - Versterking van de **onderlinge kruisbestuiving** door het delen van voorbeelden en ervaringen;
 - **Inspiratie** voor de latere ontwikkeling van een 1e naar een 2e generatie uitvoeringsagenda's (wat kan een uitvoeringsagenda zoal bevatten en waar helpt dat in de praktijk).



Op basis van concepten medio 2022

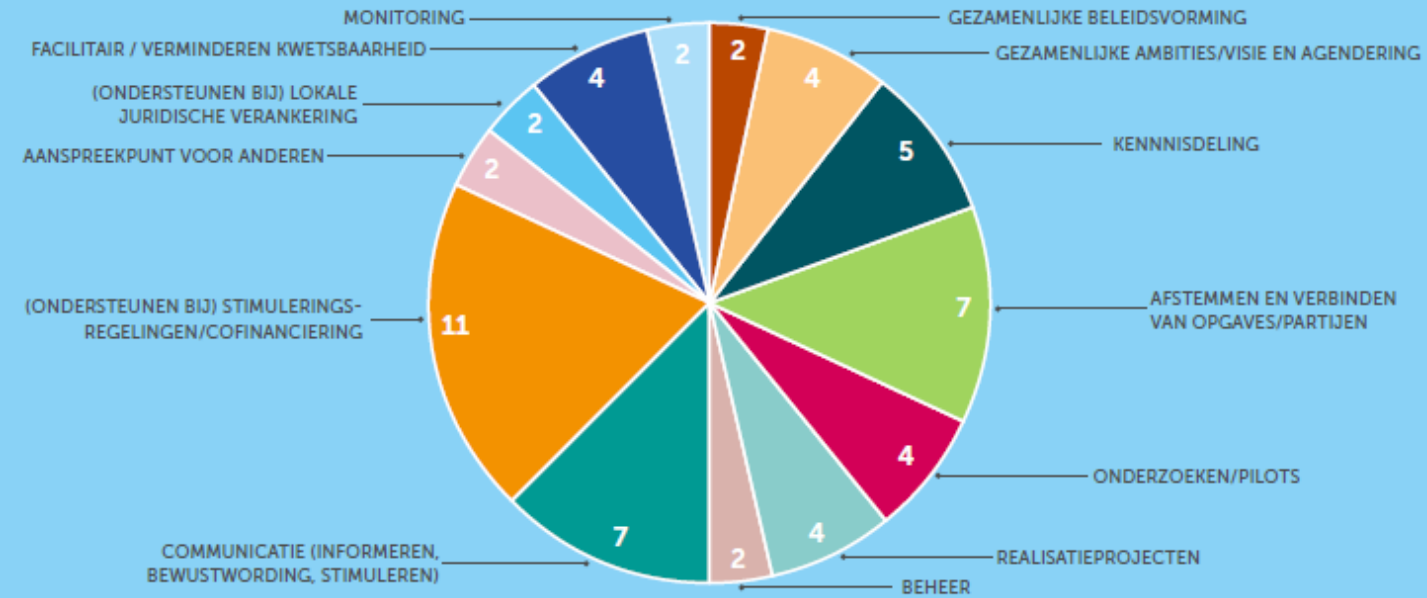
Thema



Thema	Werkenheid de Meierij	Werkenheid Westelijke Mijnstreek	Werkenheid Maas en Mergelland	Klimaatportaal Zuidoost Brabant	Waterpanel Noord	Brabantse Peel	Waterkring West	Hart van Brabant	We 4 Climate	Klimaatkring de Baronie	Werkenheid Parkstad	A50+	Klimaatbestendig Land van Cuijk
Aanpak uitvoeringsagenda			•	•	•	•	•	•		•	•	•	•
Klimaatthema's en ambities			•	•	•	•	•			•	•	•	
Rolinvulling werkregio	•		•	•	•	•	•	•		•	•	•	•
Organisatie – structuur				•		•		•				•	
Organisatie – afstemming			•	•		•	•			•		•	•
Koppelingen met andere transitie's			•		•	•	•	•		•	•		•
Middelen – capaciteit				•						•	•	•	•
Middelen – financiering	•		•					•		•		•	•
Monitoring				•		•	•			•		•	•
Borging			•	•	•	•	•			•	•		
Gebieden				•	•	•	•	•		•			•
Projecten	•		•	•	•	•	•	•			•	•	•

Gemene delers en verschillen tussen werkregio's

Alle werkregio's maakten bij het opstellen van hun uitvoeringsagenda een **bewuste verdeling** welke rollen **lokaal en regionaal** worden opgepakt. Welke **rollen** dat vervolgens zijn, loopt zeer uiteen. De volgende rollen worden in wisselende mate toegekend aan de werkregio:



Wat opvalt is dat bijna alle uitvoeringsagenda's **ondersteuning bij (co-)financiering** als rol van de werkregio opschrijven. Ook **kennisdeling**, **communicatie** (voor bewustwording en stimulering) en **afstemmen** van opgaves en partijen zijn veelvoorkomende regionale rollen. Inzet op verminderen van **kwetsbaarheid** komt terug in de werkregio's die ook de doelstellingen vanuit het **BAW** in hun uitvoeringsagenda hebben opgenomen.

Voorbeelden unieke aanpak

In **As50+** worden relatief veel rollen aan de werkregio toegedicht. Daarbij is uniek dat het samen optimaliseren en innoveren van beleid en uitvoering expliciet als regionale rol is opgenomen.

Algemene conclusies

- Iedere regio heeft een unieke invulling
- Er lijkt niet één goede invulling
- Analyse biedt vergelijking en inspiratie
- Mate van samenwerking varieert van minimale verplichtingen, tot personele uitwisselingen en alles er tussenin
- Alle regio's hebben bewuste verdeling wat lokaal vs. regionaal is, al loopt zeer uiteen wat dat is
- Hoofdzakelijk gemeente-grensoverstijgende opgaven



Actueel en conclusies (1)

- 1) Een nieuwe werkgroep Monitoring is voor Platform Klimaatadaptatie Zuid-Nederland gestart, onder leiding van Ivo Huits (Provincie Limburg). Deze richt zich op het verder doorontwikkelen van type 3 {"Liggen we op koers"}.
- 2) De monitor-gesprekken van 2022 worden gebruikt voor de jaarlijkse voortgangsrapportage voor het Deltaprogramma → dit jaar geen aparte uitvraag naar de 13 werkregio's in Brabant en Limburg (*werk met werk = ontzorging*).



Actueel en conclusies (2)

3. Noord-Brabant en Limburg lopen samen nationaal bekeken voorop:
 - we delen onze aanpak ter inspiratie, met bewaken van onze eigen doelen
 - dit sluit ook aan bij doelen Deltaprogramma

4. Accenten in 2023 van ambtelijk Platform Klimaatadaptatie Zuid-Nederland :
 - ➔ werken aan versterken uitvoeringskracht en samenwerking:
 - vervolg monitoring
 - kennisuitwisseling, o.a. samen delen en benutten (analyse) uitvoeringsagenda's + andere informatiebronnen en verbinding Limburgse <-> Brabantse initiatieven
 - verbinding DPRA/Klimaatadaptatie met DHZ en KRW (in RBOM-gebied= B+L)
 - agendering en wisselwerking als samenwerkende werkregio's met nationale Stuurgroep-RA i.p.v. SGRA alleen direct met 45 werkregio's (*v.b. 8 maart j.l.*)



Bevindingen → vragen? → in gesprek!

Het AKaL herkent veel bevindingen en gaat er mee aan de slag

1) Herkent u de bevindingen?

2) Welke zijn voor u het meest belangrijk?

3) Hoe kunt u een rol spelen in verbinding tussen schaalniveaus?

Aanpak uitvoeringsagenda
Klimaatthema's en ambities
Rolinvulling werkregio
Organisatie – structuur
Organisatie – afstemming
Koppelingen met andere transitie's
Middelen – capaciteit
Middelen – financiering
Monitoring
Borging
Gebieden
Projecten

Bevindingen monitor

- niet genoeg capaciteit (2).
- Uitdaging breder dan water (3).
- Klimaatadaptatie onderdeel integrale benadering (6).
- Behoeftte aan kennisdeling (9).