

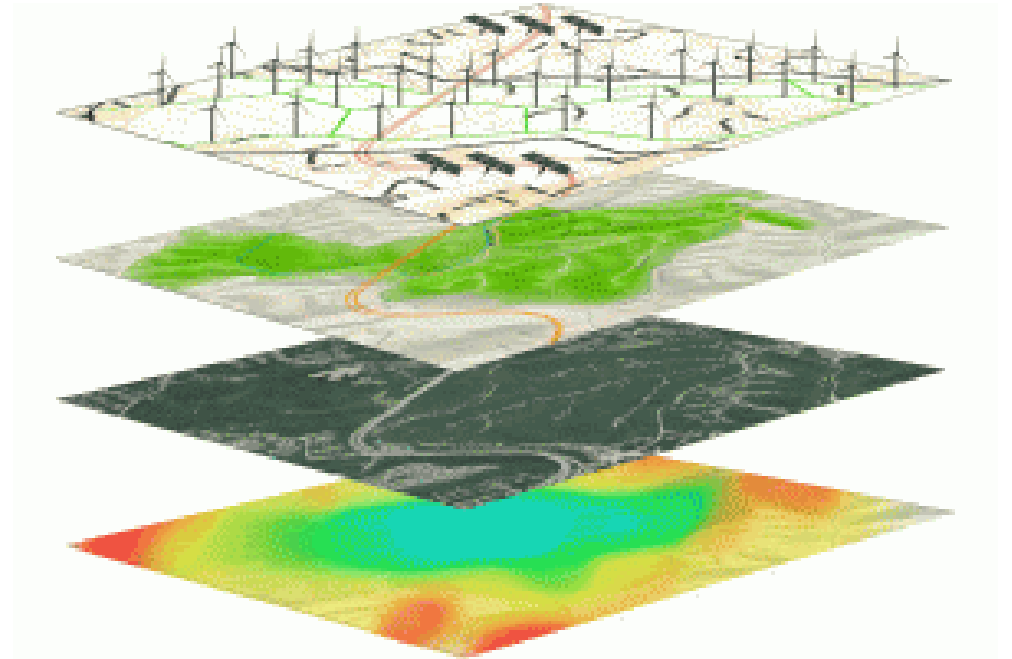
# Programma WRL

**WATERVEILIGHEID EN RUIMTE LIMBURG**

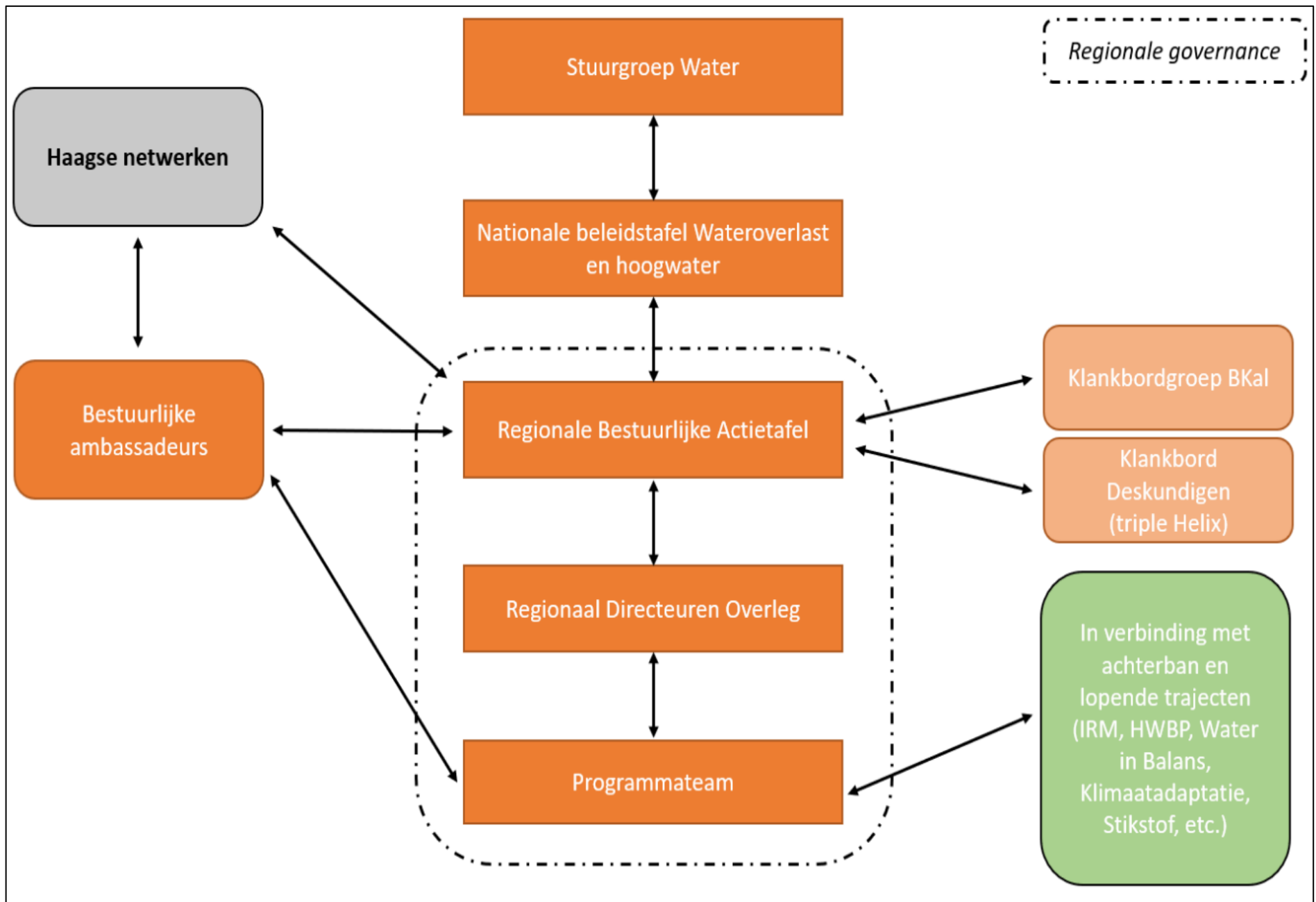


# Nieuwe Opgave

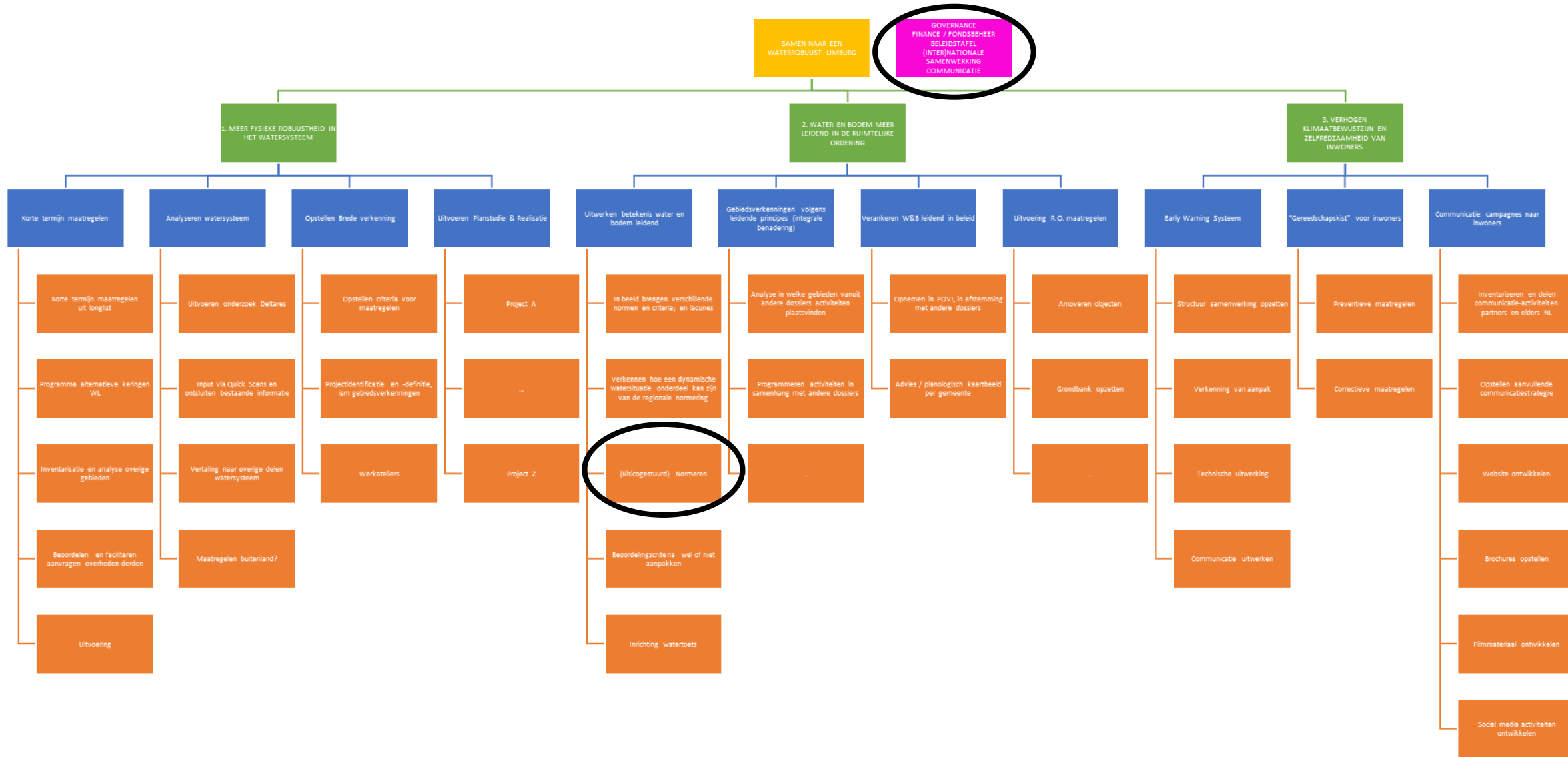
- Ander schaalniveau van denken
- Heroverweging methodiek normering
- Nadrukkelijke rol ruimtelijke ordening
- Koppeling fysieke opgaven en transities
- Organisatie integraliteit en uitvoeringskracht
- Internationaal werken 2.0
- Klimaatbewustzijn versterken
- Early warning / crisiscommunicatie



>>> **Programmatische aanpak**







# Bestedingsplan

- Twee tranches, 1<sup>e</sup> tranche 31-12-2022
  - Envelop 300 mln van FIN naar I&W
  - Daarna van I&W naar de regio > issues
    - “Overgrote deel naar Limburg”
    - Tijdscope van 3 jaar > 10-15 jaar
    - Financiering op project- of programmaniveau
    - Diepgang?
- >> werkatelier met I&W en FIN

# Beleidstafel Wateroverlast en hoogwater

- Waterbewustzijn vergroten
- Meerlaagse veiligheid in regionaal systeem
- Normering meer dynamisch
- Grensoverschrijdend
- Prioritering hoofdwatersysteem: effectiviteit en draagvlak
- Bovenregionale stresstesten
- Limburg als 'werklandschap' (living lab)



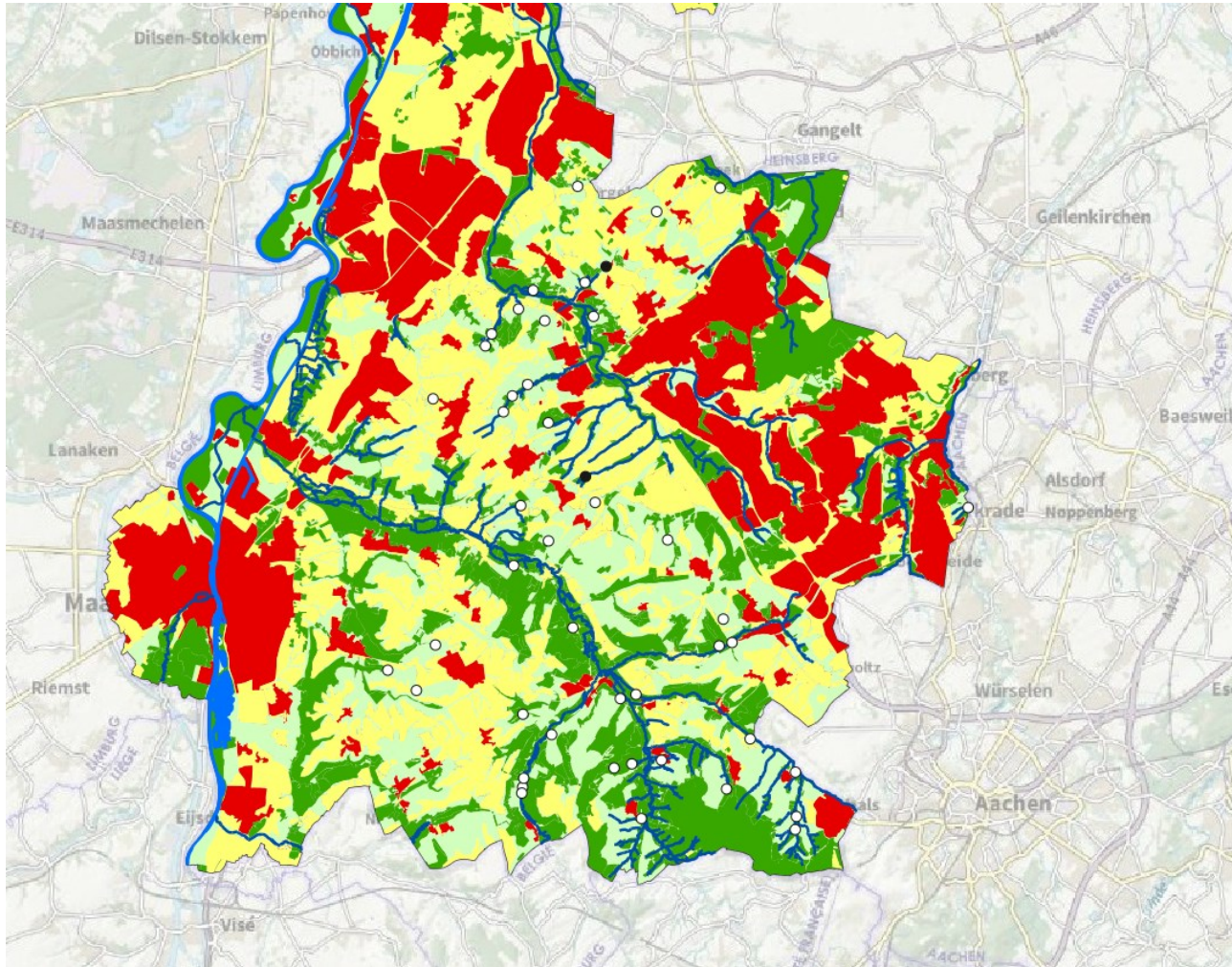
# Beleidsstafel – proces -

- 14 oktober: Advies van OFL en Wetenschappelijke Klankbordgroep o.b.v. 70% versie
- 20 oktober: 95% gereed en management samenvatting
- 25 oktober: 95% management samenvatting gereed
- 2 november: bestuurlijke beleidsstafel, vaststellen 95% versie
- 18 november: eindadvies definitief concept
- 2 december: eindadvies definitief eindconcept
- 14 december: vaststellen eindadvies in Stuurgroep Water

# Normering

- Bevoegdheid Provinciale Staten (streven mei 2023)
- Bepaalt uiteindelijk mede de ambitie
- Positie 'Haalbaar en betaalbaar'
- Risicogestuurd?

# Kaart bestaande normering



Rood 1:100

Geel: 1:25

Lichtgroen 1:10

Groen: geen

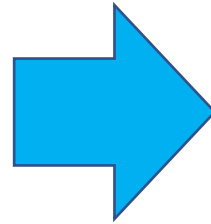
## Huidig

1:100 Noord en Midden  
Limburg  
+ hoger gelegen kernen Zuid  
Limburg

Lager gelegen Zuid  
Limburg  
Normering 1:25

Ambitie: indien mogelijk  
Hogere norm tot 1:100  
Kosten –baten

Lager dan 1:25 indien  
disproportioneel



## Andere aanpak

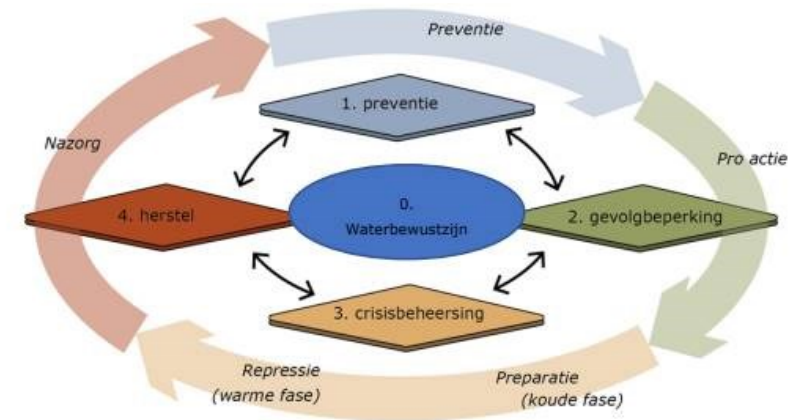
zelfbewustzijn

Normering: basisnorm 1:25  
Per gebied gebiedsproces:  
Verbreiden met:  
Sociaal/functioneel, veiligheid  
(stromend water), inwoners  
etc. in risicomatrix

Ruimtelijke ordening

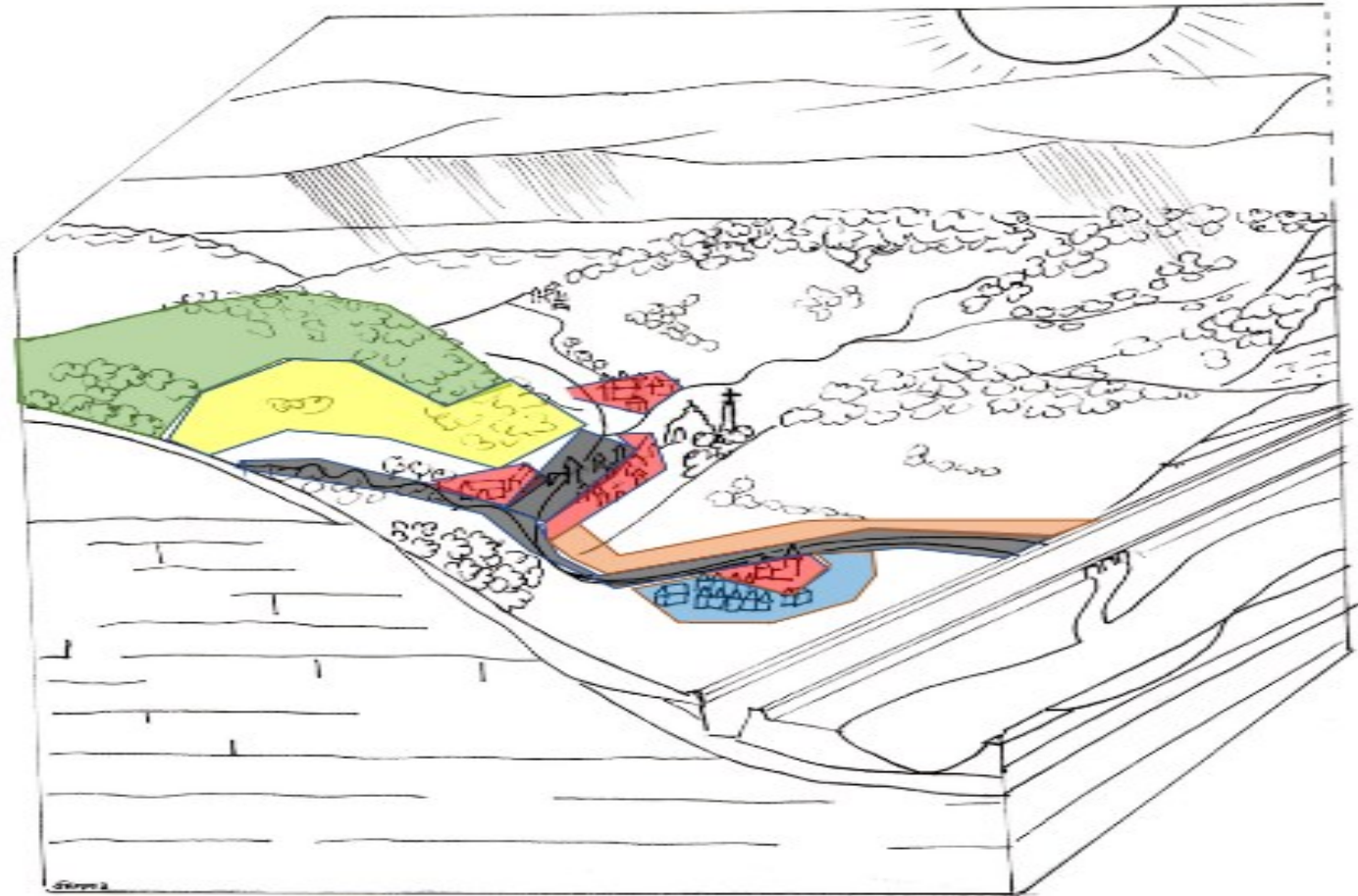
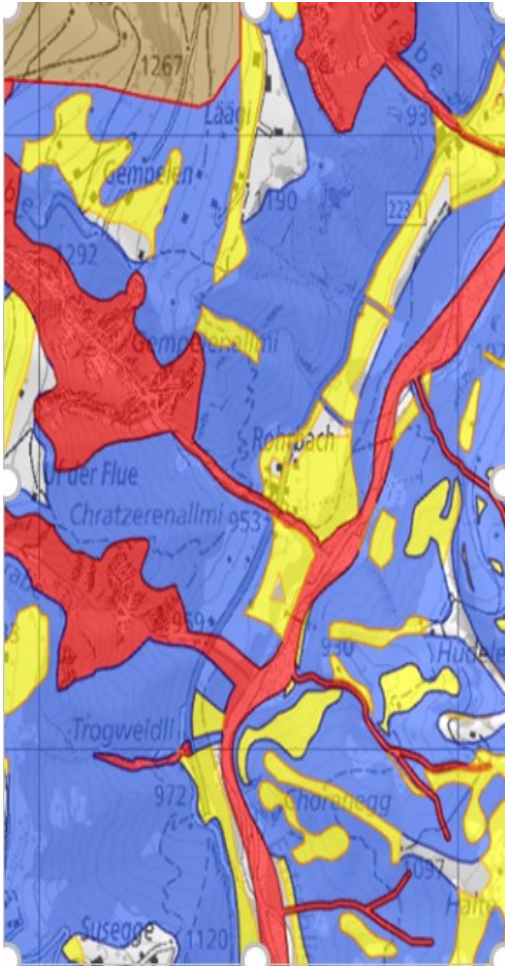
Crisis beheersing

Herstel en zelfredzaamheid



# Risicogestuurde benadering

		Kernwaarden				Kans van voorkomen							
		Veiligheid	Bereikbaarheid	inundaties landelijk	inundaties stedelijk	economische schade	>1:10 <1:1	>1:25 <1:10	>1:50 <1:25	>1:100 <1:50	>1:1000 <1:100	<1:1000	Restrisico
zeer ernstig 1000	één of meerdere dodelijke slachtoffers en/of meer dan 5 zwaargewonden	meerdere hoofdwegen /spoorlijnen langdurig niet meer bereikbaar	grootschalige intensieve landbouwgebieden en glastuinbouwgebieden langdurig geïnundeerd (>50 ha)	grootschalige inundatie van woon- en bedrijfsgebouwen (>40)	> € 1.000.000	EH	EH	EH	ZH	H	M		
	1-5 zwaargewonden, meerdere lichtgewonden	meerdere hoofdwegen /spoorlijnen maximaal twee uur niet meer bereikbaar	grootschalige intensieve landbouwgebieden langdurig geïnundeerd (>50 ha)	inundatie van woon- en bedrijfsgebouwen (5-40)	€100.000 - € 1.000.000	EH	EH	ZH	H	M	L		
ernstig 100	meerdere lichtgewonden	één of enkele hoofdwegen/spoorlijnen maximaal twee uur niet bereikbaar	op diverse plaatsen inundatie van intensieve landbouwgebieden (5-50 ha)	inundatie van enkele woon- en bedrijfsgebouwen (<5) en/of diverse inundaties van bijgebouwen, kleders, souterrains, tuinen	€ 25.000 - € 100.000	EH	ZH	H	M	L	ZL		
	één of enkele lichtgewonden	meerdere lokale wegen niet bereikbaar	plaatselijke inundatie van intensieve landbouwgebieden (<5 ha)	inundatie van één woon- en bedrijfsgebouw en/of diverse inundaties van bijgebouwen, kleders, souterrains, tuinen	€2.500 - € 25.000	ZH	H	M	L	ZL	ZL		
aanzienlijk 10	1 lichtgewonde	één of enkele lokale wegen niet bereikbaar	alleen plaatselijke inundatie van de laagstgelegen gebieden (<5 ha)	minimale inundatie van bijgebouwen, kelders, souterrains, tuinen	<€ 2.500	M	M	L	ZL	ZL	ZL		
	geen gewonden	geen wegafzettingen, een enkele woning niet bereikbaar	minimale lokale inundatie van laaggelegen gebieden (<1 ha)	geen inundatie	0	L	L	ZL	ZL	ZL	ZL		
matig 1													
klein 0,1													
verwaarloosbaar 0,01													



# Kennisvragen normering

Ondersteuning bij de invulling van de onderdelen:

- Wat kunnen we leren van toepassingen in het hoofdwatersysteem en elders uit binnen en buitenland?
- Welke aspecten nemen we mee en hoe weeg je de aspecten?
- Hoe maak je afwegingen tussen bescherming door een normering en meerlaagsveiligheid; hoeveel betere crisisbeheersing weegt op tegen een lager beschermingsniveau?
- Hoe geven we een goede maatschappelijke en wettelijke basis aan het ruimtelijke ordeningsaspect?

# Urgenties tot eind dit jaar

- Verder inrichten en versterken projectorganisatie (bestuurlijk én ambtelijk)
- Eerste tranche maatregelen/bestedingsplan
- Voorbereiding/organisatie proces normering
- Structurele internationale samenwerking organiseren
- Korte termijn maatregelen identificeren
- Campagne klimaatbewustzijn opstarten
- Stakeholders opzoeken