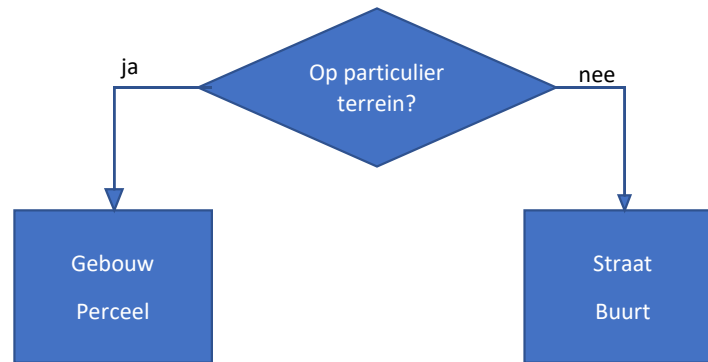


Stroomschema
Beslisboom verantwoord
afkoppelen

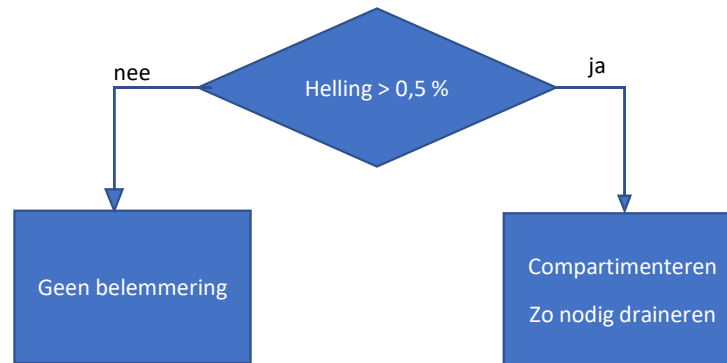
Op welke schaal wil/kun je maatregelen nemen?

Zie kolom B van de tabel

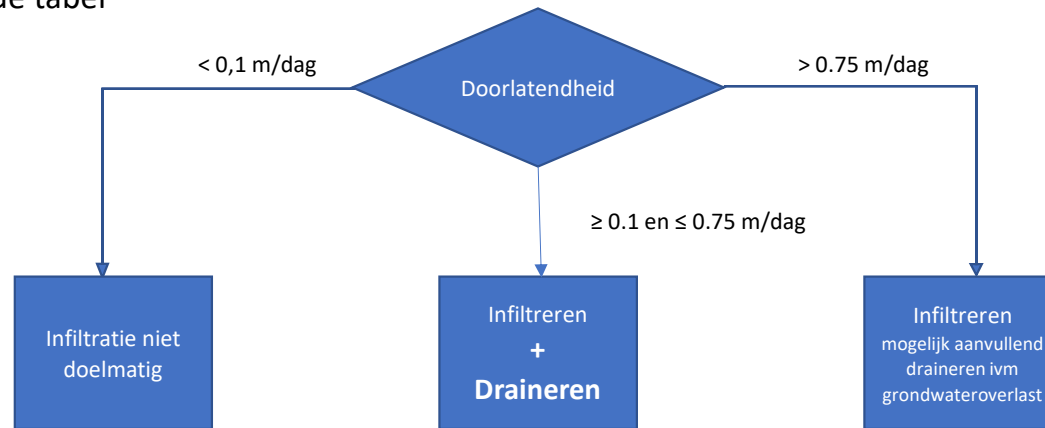


Heb je te maken met hellend terrein (> 0,5 %)

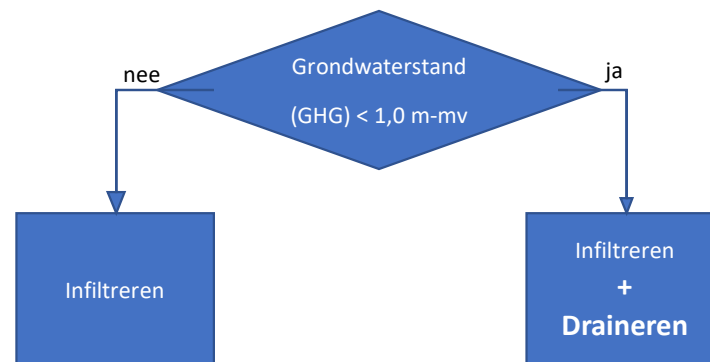
Zie kolom P van de tabel



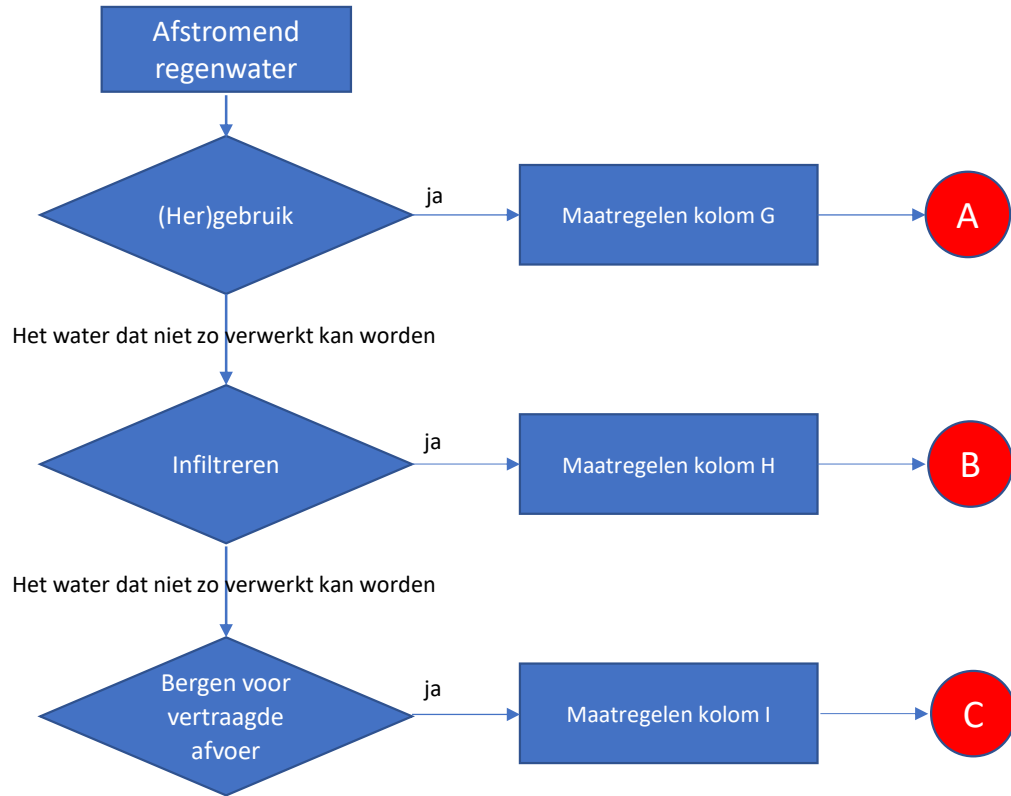
Infiltreren in leemhoudend zand, klei- en brikgronden (löss), dus gronden met een doorlatendheid $< 0,75$ m/dag?
Zie kolom H en N van de tabel



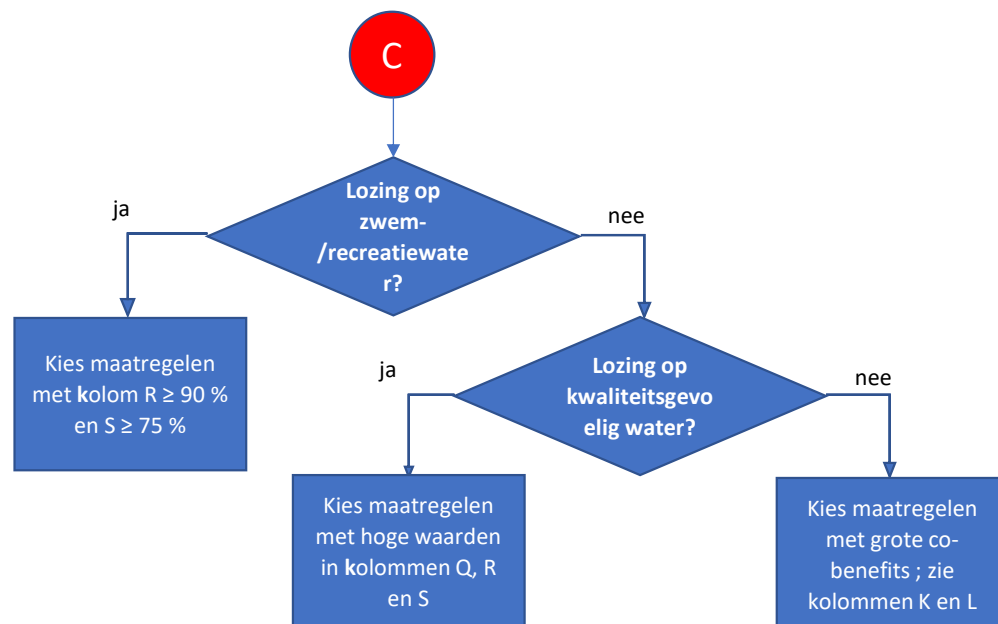
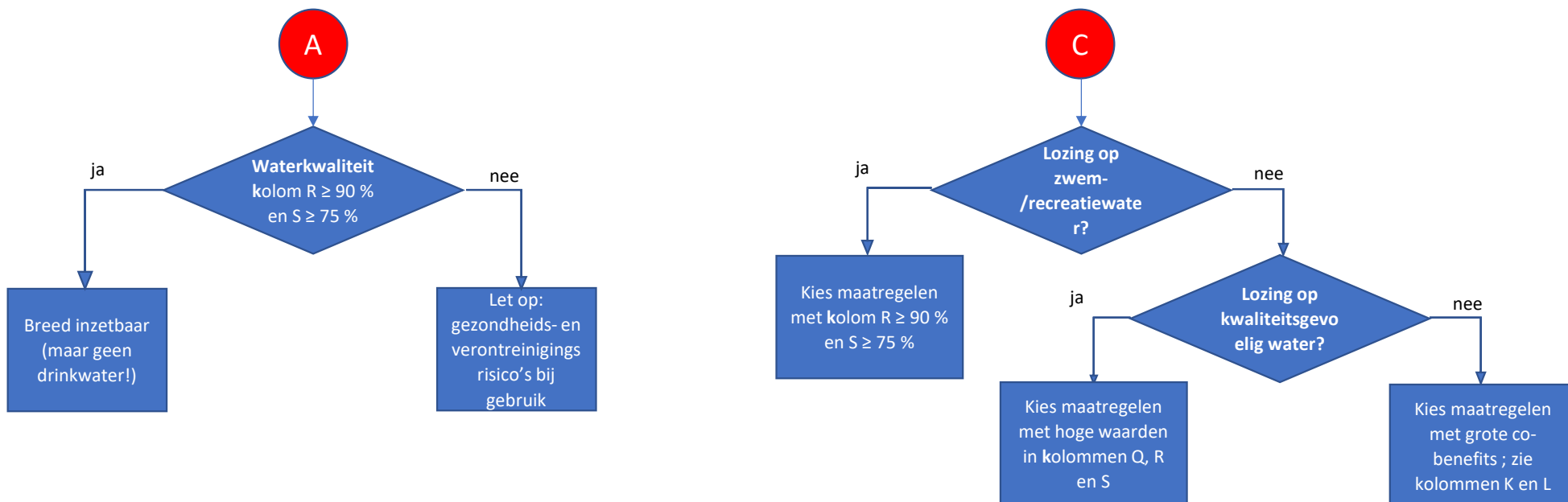
Infiltreren bij een grondwaterstand (GHG) < 1,0 m-mv
Zie kolom H en N van de tabel



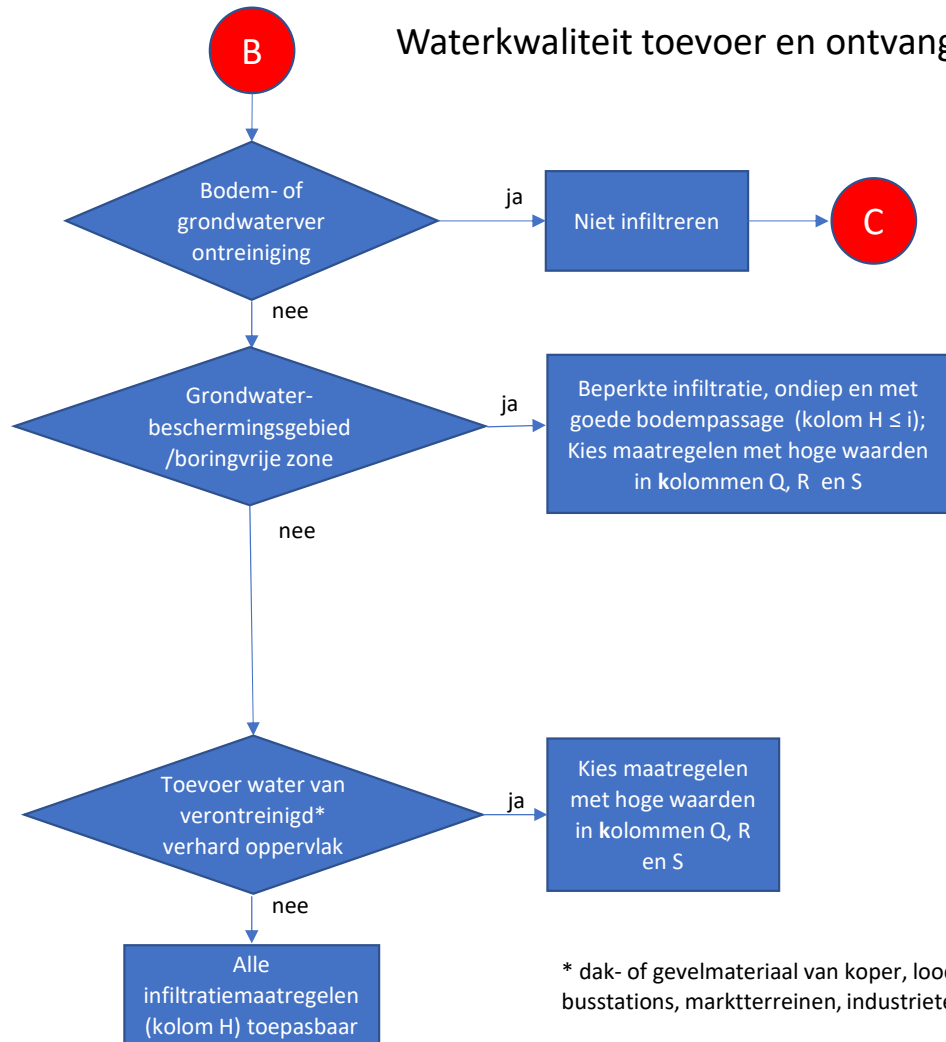
Verdringingsreeks “maatregelen voor verantwoord afkoppelen”



Waterkwaliteit toevoer en ontvangend water zijn bepalend voor de keuze



Waterkwaliteit toevoer en ontvangend water zijn bepalend voor de keuze



* dak- of gevelmateriaal van koper, lood, zink; verkeersintensieve wegen (ADT>3000), drukke parkeerterreinen, busstations, marktterreinen, industrieterreinen en – gebouwen met stof- en ander watervervuilende emissies