

# Ambtelijke Klimaatadaptatietafel Limburg

8 september 2022



**waterschap  
limburg**

# Update actuele droogte 2022

AKaL d.d. 8 sept 2022



**waterschap  
limburg**

# Opbouw

- Cyclus van droogtestadia
- Droogteverloop 2022
- Ingezette maatregelen
- Inventarisatie droogte-effecten door leden AKaL
- Verbinding naar lange termijn

# Rijn bereikt laagste waterstand ooit en zakt verder

5 sept 2022



## Noord-limburg

	Neerslag tekort	Afvoer	Grondwater
Status	Oranje	Oranje	Rood

## Zuid-limburg

	Neerslag tekort	Afvoer	Grondwater
Status	Oranje	Rood	Oranje

## Maas

Afvoer status
Oranje



## Noord-limburg

	Neerslag tekort	Afvoer	Grondwater
Status	Groen	Geel	Geel

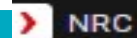
## Zuid-limburg

	Neerslag tekort	Afvoer	Grondwater
Status	Groen	Groen	Geel

## Maas

Afvoer status
Geel

Maart 2022



Nederland heeft officieel watertekort, kabinet komt met verdeelplan  
- NRC

# Actuele droogtesituatie

Beeld 6 sept 2022

## Noord-limburg

	Neerslag tekort	Afvoer	Grondwater
Status	Oranje	Oranje	Rood

## Zuid-limburg

	Neerslag tekort	Afvoer	Grondwater
Status	Oranje	Oranje	Oranje

## Maas

Afvoer status
Geel

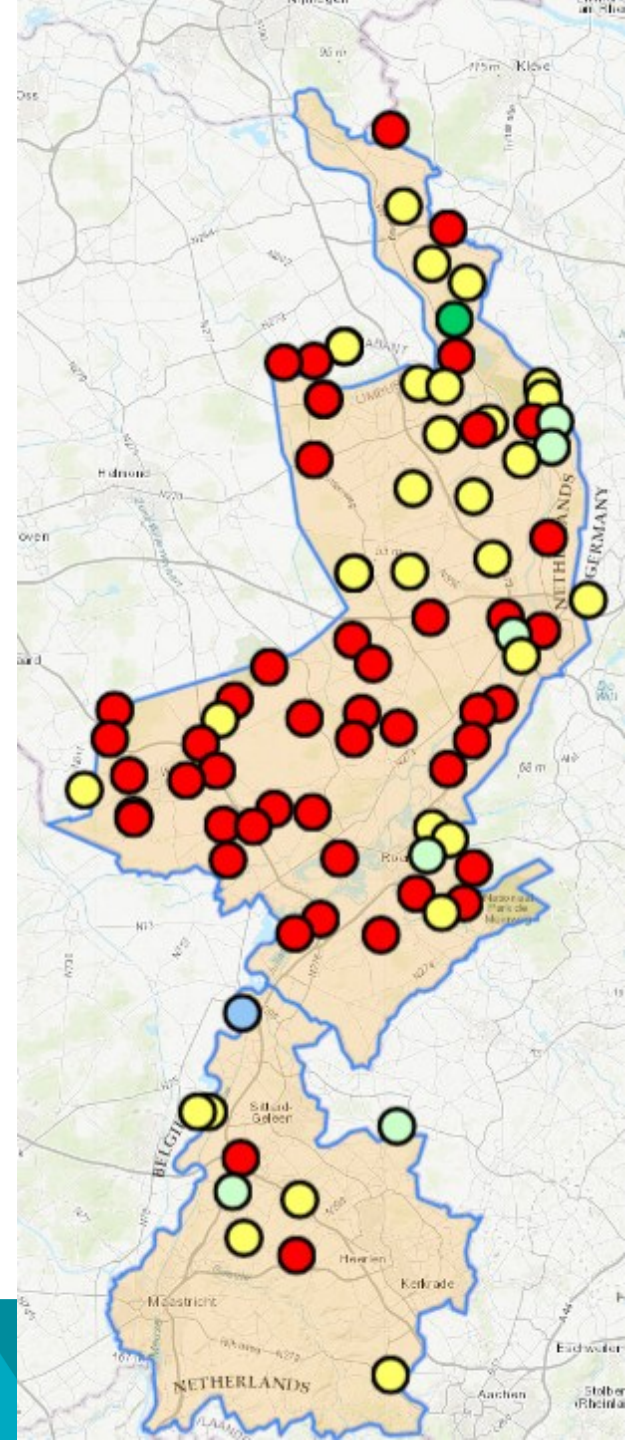


# Grondwaterbeeld Limburg

- Grondwaterstanden tot begin augustus 2022 binnen bandbreedte 2018-2020
- Grondwaterstands dalingen nu voorbij recordjaar 2019
- Noord-Limburg 50- 75 cm lager
- Midden-Limburg 75-100 cm lager
- Zuid-Limburg 50-75 cm lager

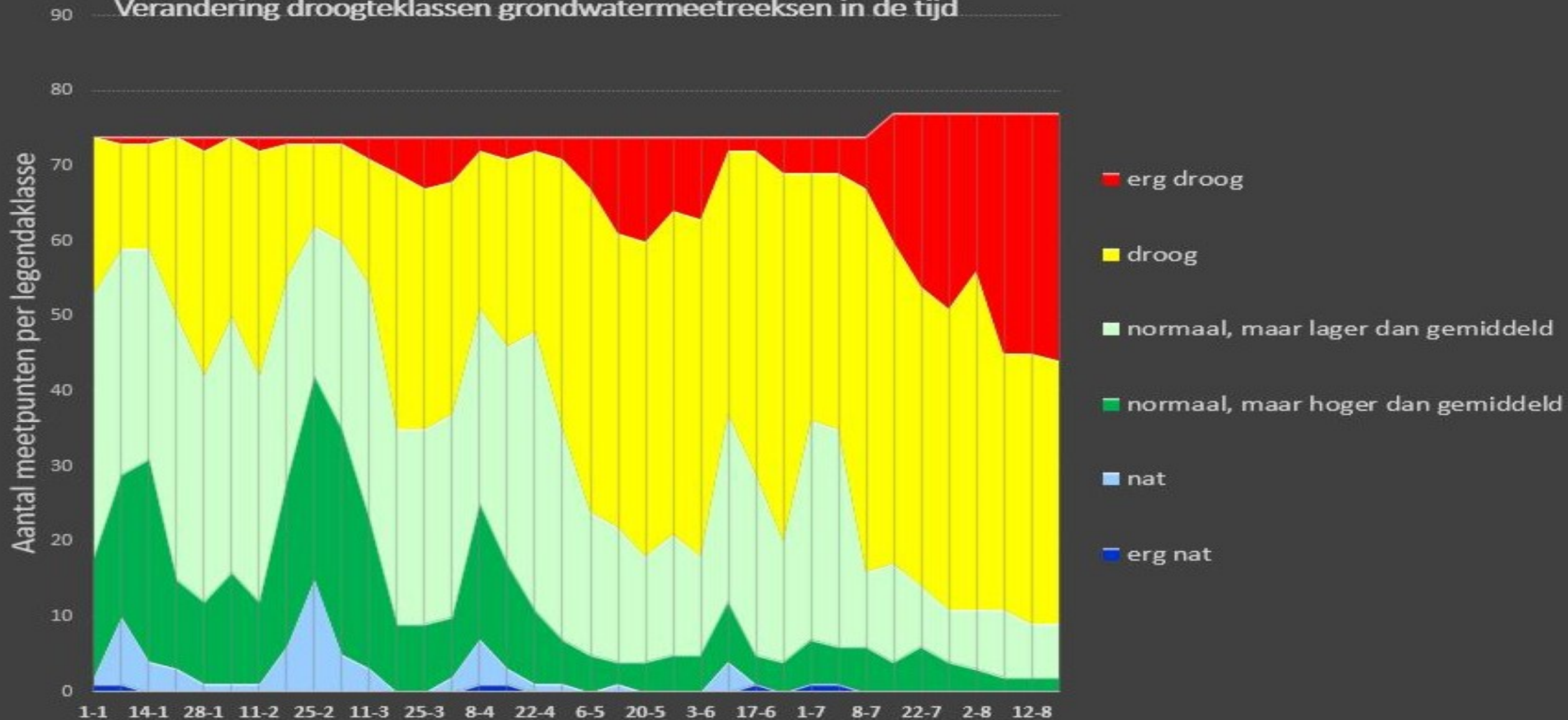
Genoemde waarden ten opzichte van meetreeks van 25 jaar.

We zullen nieuwe recordwaarden bereiken ☹️



# Midden & Noord Limburg

## Verandering droogteklassen grondwatermeetreeksen in de tijd



# Actuele situatie oppervlaktewater

- Droogval in beken, vooral in Noord-Limburg -> 30-40% beken kende droogval
- De cruciale hoofdbeken blijven watervoerend (o.a. Geul, Gulp, Roer, Swalm, Niers)
- De rek raakt uit het systeem:
  - Toenemende droogval
  - Kwaliteitsissues: explosieve algenvorming, blauwalgontwikkeling via inlaatwater
  - Veel hulpvragen ..... vis in nood, droogval slotgrachten, e.d.

Instellen onttrekkingsverboden, met op 26 augustus 2022 een volledig onttrekkingsverbod oppervlaktewater voor Noord- en Midden-Limburg







# Welke maatregelen zijn tot dusver door WL genomen?

- Circa 270 km aangepast gemaaid
- Alle stuwen hoog -> ook aankomende winter blijven deze hoog
- Sinds begin juli wekelijkse droogte inspecties
- Wegvangen en overzetten vispopulaties
- Pomplocaties op 2 plekken tbv beekprikken (infuuspomp)
- Extra wateraanvoer bij Noordervaart inlaat 3,6 naar 4,0 m<sup>3</sup>/s
- Volledig onttrekkingsverbod oppervlaktewater Noord- en Midden-Limburg per 26/8
- Veel extra afstemming (veiligheidsregio's, regionaal droogteoverleg)

# Welke maatregelen zijn in voorbereiding 2023-2025 onder andere via DHZ fase 2

- Nog 400 extra boerenstuwen (2023-2025)
- Aanleg 50 extra regelbare stuwen in eigen systeem WL (focus op Midden-Limburg)
- Waterconserveringsmaatregelen in de landbouw (Water in Balans)
- Automatisering en vervanging van 70 stuwen nabij N-2000 gebieden
- Automatisering van 5 bestaande regenwaterbuffers tbv waterconservering (Zuid-Limburg)
- Flexibeler peilbeheer dat kan worden ingezet om meer in te zetten op waterconservering
- Pilot beekdalbrede benadering
- Uitbreiding pilot subirrigatie

# Welke grootste knelpunten hebt u dit droogteseizoen ervaren ????

- Gemeenten, bv beheer groenvoorzieningen
- LLTB, bv beregening/onttrekkingsverboden
- Terreinbeheerders, bv effecten op “natte natuur”
- RWS, bv inspanning rondom voldoende afvoer Maas
- WML, bv innameproblematiek onbekende stoffen op de Maas
- Veiligheidsregio’s bv beschikbaarheid bluswater, blauwalgproblematiek
- ...



A photograph showing two workers in waders and safety gear cleaning a stone-lined water channel. One worker is using a long yellow tool to reach into the water, while the other stands nearby holding a bucket. The channel is bordered by a wall of stacked stones on the left and grassy banks on the right. The sky is blue with some clouds.

• Welke extra bijdrage kan uw organisatie leveren om meer water te conserveren/besparen?



# Actualiteit “laatste ontwikkelingen landelijk”

- Droogte werkt fors door op scheepvaart Rijn -> logistieke problemen
- Forse toename verziltingsproblematiek -> effecten zichtbaar tot aan Den Bosch
- Blauwalgproblematiek gaf op diverse plekken problemen in peilbeheer
- Veel meer media-aandacht en verschuiving richting grondwaterproblematiek
- Veel onttrekkingsverboden oppervlaktewater bijna hele land en lokaal ook voor grondwater

# Richtinggevende adviezen grondwatercommissie Noord-Brabant

- Onafhankelijke brede adviescommissie grondwater -> advies komt op 15 september met 8 richtinggevende aanbevelingen
- Doorwerking naar Limburg; voeding voor de discussie in Limburg en in de praktijk in bijvoorbeeld in de Peelregio
- Problematiek van toenemende uitzakking grondwater is ook in Limburg aan de orde
- Verhouding drinkwaterwinning uit grondwater / Maaswater is wel duidelijk anders

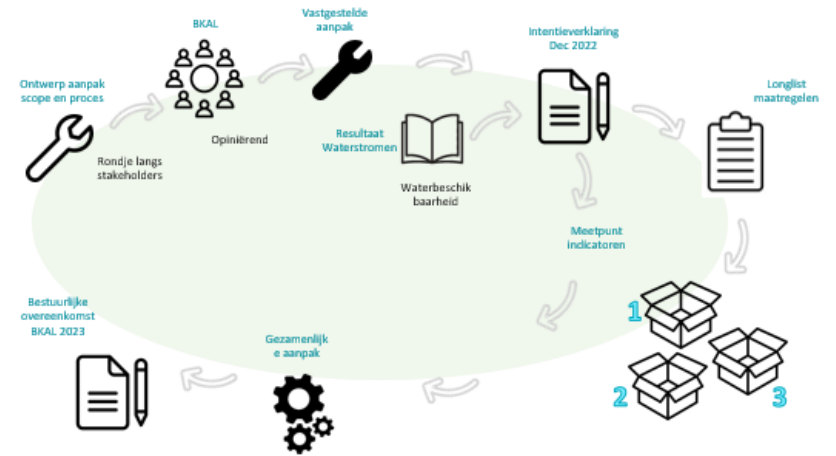
# Aanpak langere termijn

# Aakpak langere termijn

## Lopende processen provincie en waterschap

- Droogtestrategie (WL)
- Waterbeschikbaarheid (PL):
  - 1 Verkenning mogelijkheden vergroten wateraanbod
  - 2 Verkenning mogelijkheden besparen op waterverbruik (nog opstarten)

### Hoofdlijn procesaanpak



# Aanpak langere termijn

- Voorstel voor samenvoegen processen
- Afspraken vastleggen in een Convenant Voldoende Zoetwater
- 1<sup>e</sup> stap daarin -> intentieverklaring met o.a.:
  - Erkennen urgentie en noodzaak problematiek
  - Intensiveren samenwerking
  - Bereidheid gezamenlijk te werken aan oplossingen en vastleggen in een convenant
  - Platform AKaL / BKaL

Bijlage 1<sup>e</sup> concept;

Overweging toevoegen: samenhang met het NPLG in oog houden



# Planning intentieverklaring

- Concept AKaL 8 sept
- Reacties t/m 16 september
- Bestuurlijke toets BKaL 29 september
  
- Eindconcept AKaL 3 november  
Opstellen definitief
- Ondertekening BKaL 17 november

# Voldoende zoetwater in Limburg

Bijlage bij intentieverklaring voldoende zoetwater

		2018-2021	2022	2023	2024	2025	2026	2027	2028- →	
Analyse	<ul style="list-style-type: none"> <li>LIWA</li> <li>Analyse waterbeschikbaarheid</li> <li>Waterstromen</li> <li>Studie droogte in Zandgebieden</li> <li>KLIMAP</li> </ul> Input voor	<b>Droogtestrategie</b> <b>Waterbeschikbaarheid</b> Spoor 1: onderzoek wateraanbod vergroten Spoor 2: gesprekken watervraag verkleinen	Bijstellen strategie		Aanvullen maatregelen					
			Opstellen strategie		Aanvullen maatregelen					
Landelijke ontwikkelingen			NPLG Opstellen gebiedsprogramma's		Uitvoeren gebiedsprogramma's					
Afspraken			Opstellen intentieverklaring	Opstellen waterconvenant		Uitvoeren waterconvenant				Herijkt convenant en afspraken vastleggen
Uitvoering	Uitvoeren DHZ bod Fase 1 2016-2021	Uitvoeren DHZ bod Fase 2: 2022-2027 → Pilots gebiedsaanpak (Grote Molenbeek en Geul)							DHZ bod Fase 3: 2028-2033	
		Water maatregelen SPUK natuur							Gebiedsaanpak	

Nieuwe programmaperiode