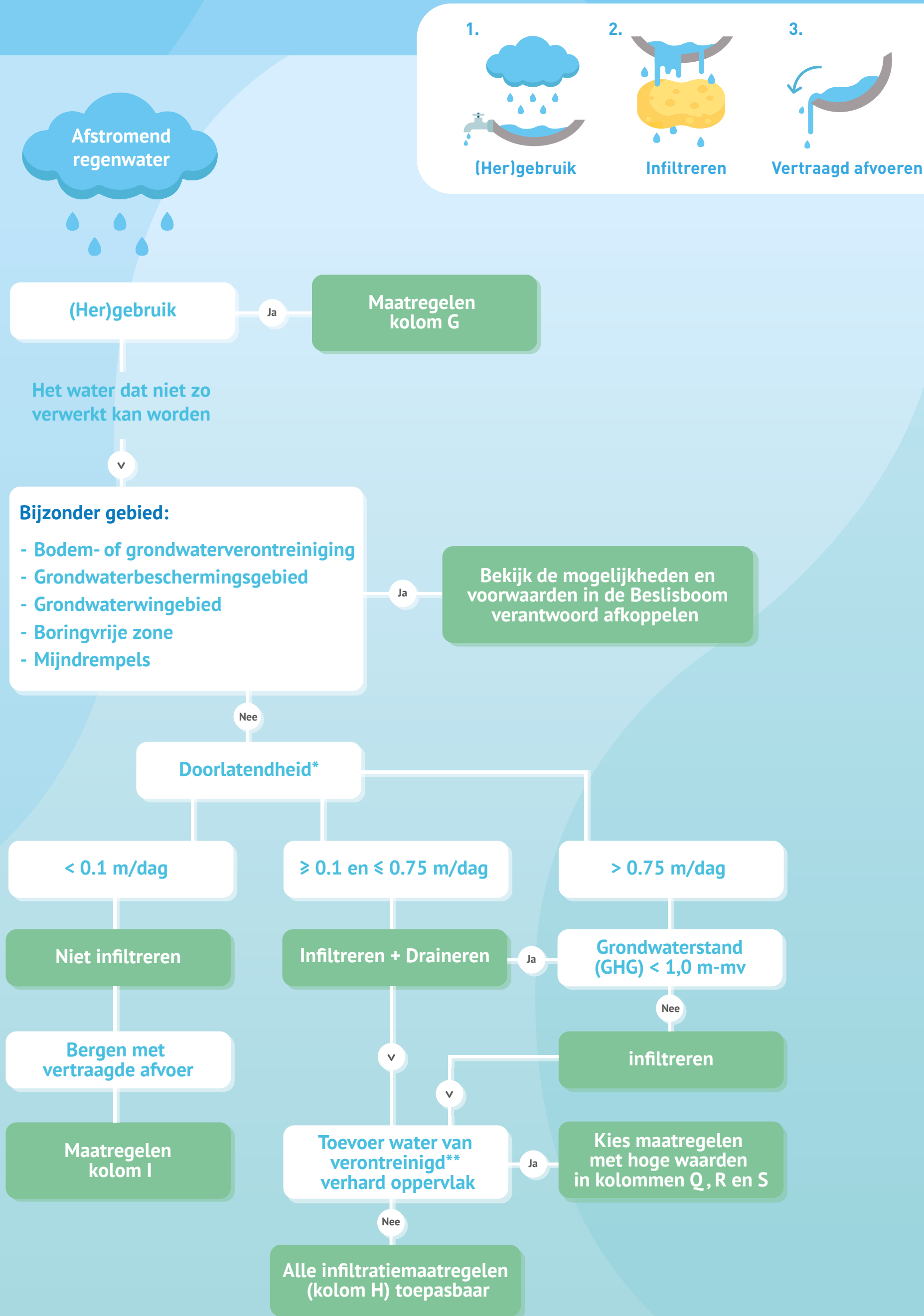


Stroomschema en instrumenten bij Beslisboom verantwoord afkoppelen

water
klaar

Deze infographic is bedoeld voor de beleidsmedewerker water en riolering die betrokken is of advies geeft bij nieuwbouwplannen en projecten in de openbare ruimte. De infographic is een samenvatting van de Beslisboom verantwoord afkoppelen. Verdiepende informatie over de beslisboom kunt u vinden in de Q&A, standaard presentatie en de toelichting op de beslisboom.

De infographic maakt inzichtelijk hoe u verantwoord regenwater kunt afkoppelen van verhard oppervlak, zowel bij nieuwbouw als bij de herinrichting van bestaande gebouwen en hun omgeving. Daarbij staat de verdringingsreeks (her)gebruik – infiltreren – vertraagd afvoeren centraal. In de beslisboom ziet u wanneer en op welke wijze afkoppelen verantwoord mogelijk is.



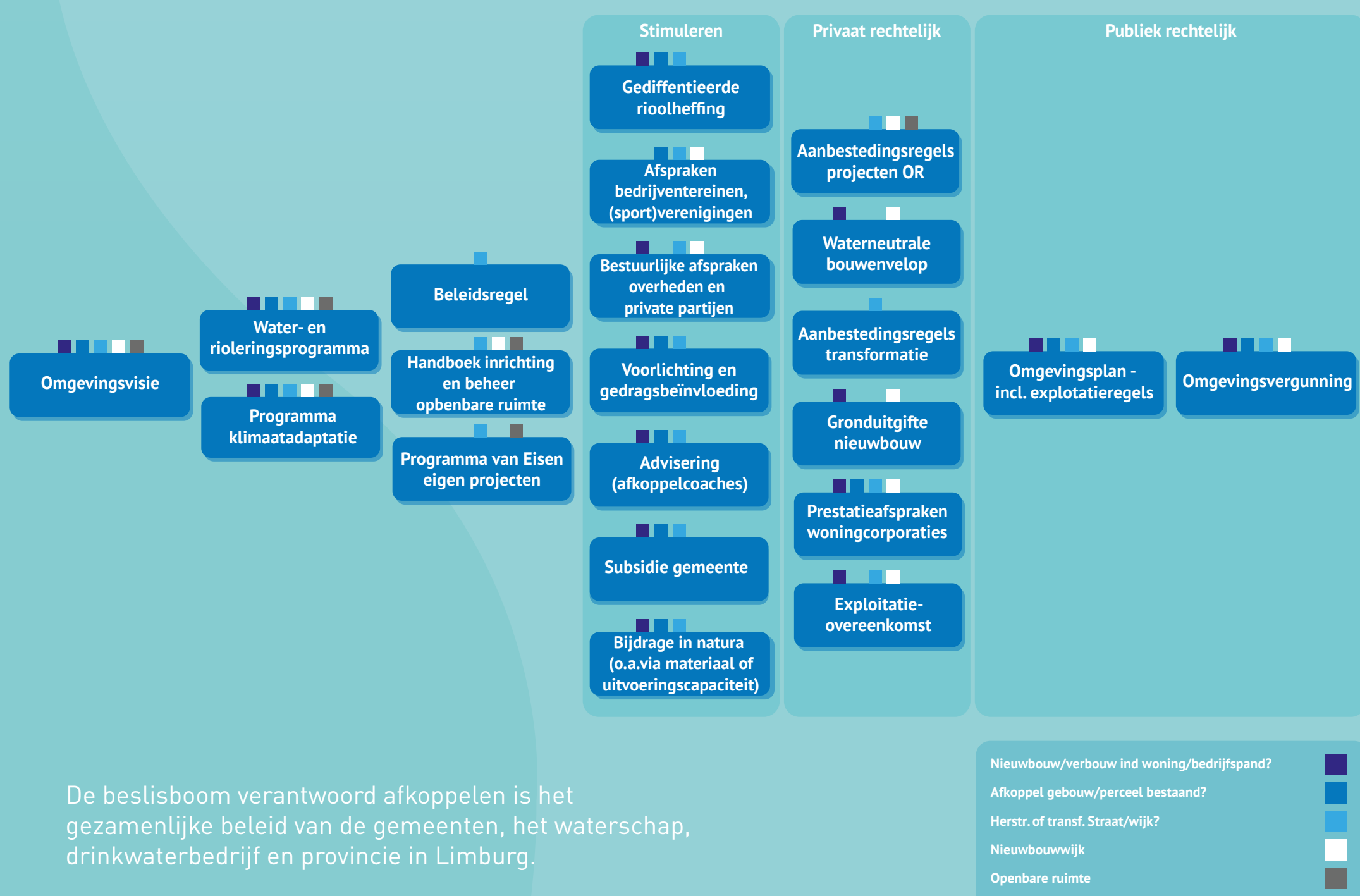
* De voorwaarden voor onderzoek naar de doorlatendheid vindt u in de Toelichting Beslisboom verantwoord afkoppelen.

** Dak- of gevelmateriaal van koper, lood, zink; verkeersintensieve wegen (ADT>3000), drukke parkeerterreinen, busstations, marktterreinen, industrieterreinen en – gebouwen met stof- en ander watervervuilende emissies.

Het spoorboekje en het stroomschema zal in verschillende situaties worden toegepast:

1. Verbouwen of nieuwbouw individuele woning of bedrijfspand;
2. Afkoppelen gebouw/percelen bestaande bouw (in situaties van rioleringsproject gemeenten of als zelfstandig initiatief / wijkaanpak);
3. Herstructurering of transformatie bestaande straat / wijk (sloop & nieuwbouw van zowel openbare als private ruimte);
4. Nieuwbouwwijk;
5. Inrichting openbare ruimte (zonder private ruimte).

Voor elke situatie geldt dat er sprake is van borging via een combinatie van instrumenten die deels in elkaars verlengde liggen. Deze zijn hieronder weergegeven.



De beslisboom verantwoord afkoppelen is het gezamenlijke beleid van de gemeenten, het waterschap, drinkwaterbedrijf en provincie in Limburg.

Meer weten? Bekijk de presentatie of de Q&A.