

STOERE Stammen



DE GROENBLAUWE REVOLUTIE SCHOOLPLEINEN

NOORD- EN MIDDEN LIMBURG



WAT IS HET?

regionaal uitvoeringsprogramma Noord- en Midden-Limburg

vijftien gemeenten, Waterschap Limburg en de Limburgse Waterleidingmaatschappij

doel: meters en impact maken

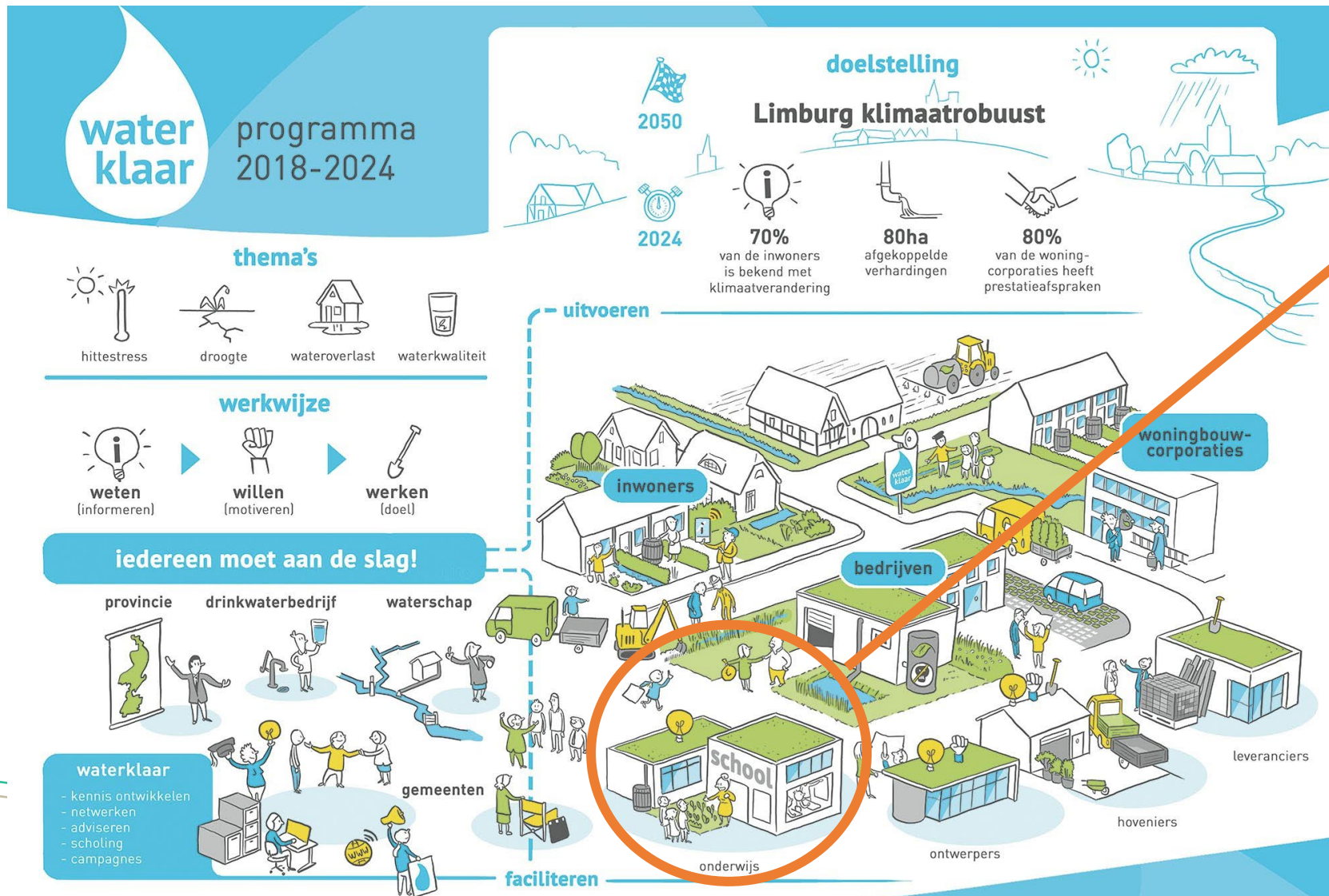
- in **6 jaar** tijd **80%** van alle basisschoolpleinen in Noord- en Midden-Limburg **GroenBlauw**
- **bewustwording** kweken en **kennis** delen

status

- bezig met **opstartfase** van 2 jaar (2022-2023) met 54 basisscholen
(teller staat op 27 scholen)



ONDERDEEL VAN WATERKLAAR



onderwijs



hoveniers

WAT BIEDEN WIJ?

1. Hulp bij de inrichting

- Scholen krijgen intensieve begeleiding door een **GroenBlauwe Coach**;
o.a. projectplan, fondsenwerving, aanbesteding, beheer, participatie
- **Financiële ondersteuning** voor de uitvoering van maximaal **13.500 euro** per school (scholen dragen zelf ook minimaal hetzelfde bedrag bij).

2. Bewustwording en kennisdelen

- Een leerkracht per school volgt **workshops** over GroenBlauw Schoolplein en wordt **ambassadeur** op school;
- **Lespakket** en informatie voor kinderen;
- **Communicatietraject** in en rondom de school;



WAAROM? SCHOOLPLEINEN ZIJN HOTSPOTS

Door de klimaatverandering moeten we ons **aanpassen** aan het steeds extremere weer (ofwel 'klimaatadaptatie')



Het wordt natter

dus
tegel eruit, groen erin!



Het wordt droger

dus
regenwater afkoppelen
én infiltreren



Het wordt warmer

dus
heel, veel (natuurlijke)
koele schaduwplekken

Zorgen voor **verminderen** van de klimaatverandering noemen we **'klimaatmitigatie'** (bij door over te schakelen van fossiele brandstoffen naar duurzame energie zoals zonnepanelen)



SCHOOLPLEINEN ZIJN HOTSPOTS

In Noord- en Midden-Limburg

- > 95% scholen ervaart **hittestress**
- +/- 50% scholen ervaart **regenwateroverlast**
- >95% van de scholen heeft weinig tot **geen groen en/of schaduw** op het schoolplein



WAT IS EEN GROENBLAUW SCHOOLPLEIN?

Waterklaar en Lekker Koel!

- maximaal **ontstenen**
- maximaal **vergroenen**
- afkoppeling van **regenwater**
- grote **bomen**
- gevarieerde **bepplanting**



WAT IS EEN GROENBLAUW SCHOOLPLEIN?

Uitdagend speel- en leerlandschap!

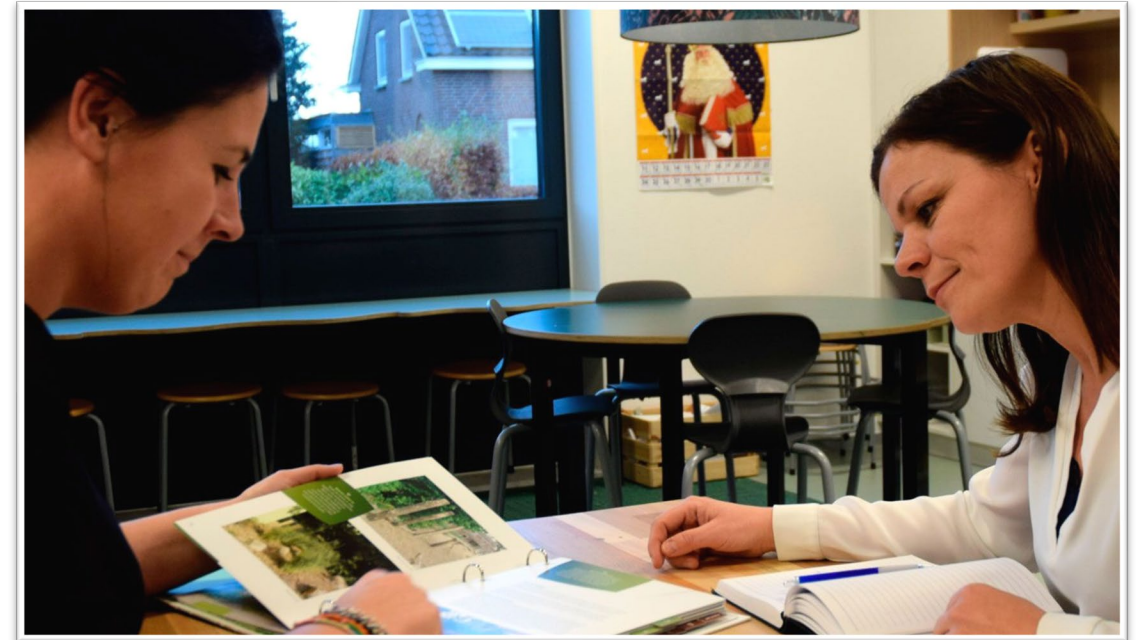
- veel **verschillende plekjes**
- **eetbare beplanting**
- **nest- en schuilgelegenheid** dieren
- ruimte voor **buitenonderwijs**



HULP BIJ DE INRICHTING; DE SCHOOLPLEINCOACH

Helpt de school door;

- het **adviseren** van de school(directeur)
- het opstellen van een **projectplan**;
- begeleiding bij **(externe) fondsenwerving**;
- begeleiding **participatietraject** met ouders, stakeholders;
- begeleiding van het **ontwerptraject**;
- begeleiden van de selectie en het **aanbestedingstraject** van een ontwerper en/of groenaannemer;
- begeleiding en toezicht bij de **uitvoerende werkzaamheden** van de groenaannemer;
- **intermediair** tussen school en de gemeente
- **vraagbaak voor schooldirecteur** voor, tijdens en na de aanleg;
- organiseert de **communicatie en educatie**
- **vastleggen en evalueren** van het begeleidingstraject en het proces;
- **kwaliteitsbewaking** zodat doelen van het programma ook worden gerealiseerd



BEWUSTWORDING EN KENNISDELEN MEEDOEN EN LEREN

Leerkrachten

Workshop voor tenminste een leerkracht;
deze leerkracht wordt **ambassadeur** op school

Kinderen

Onderbouw

- **voorlezen** en **lesbrieven** kleuters

Midden en bovenbouw

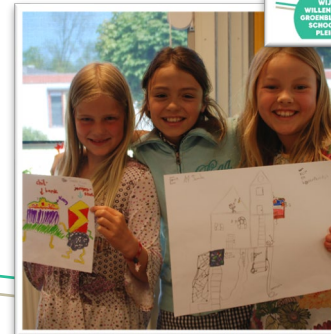
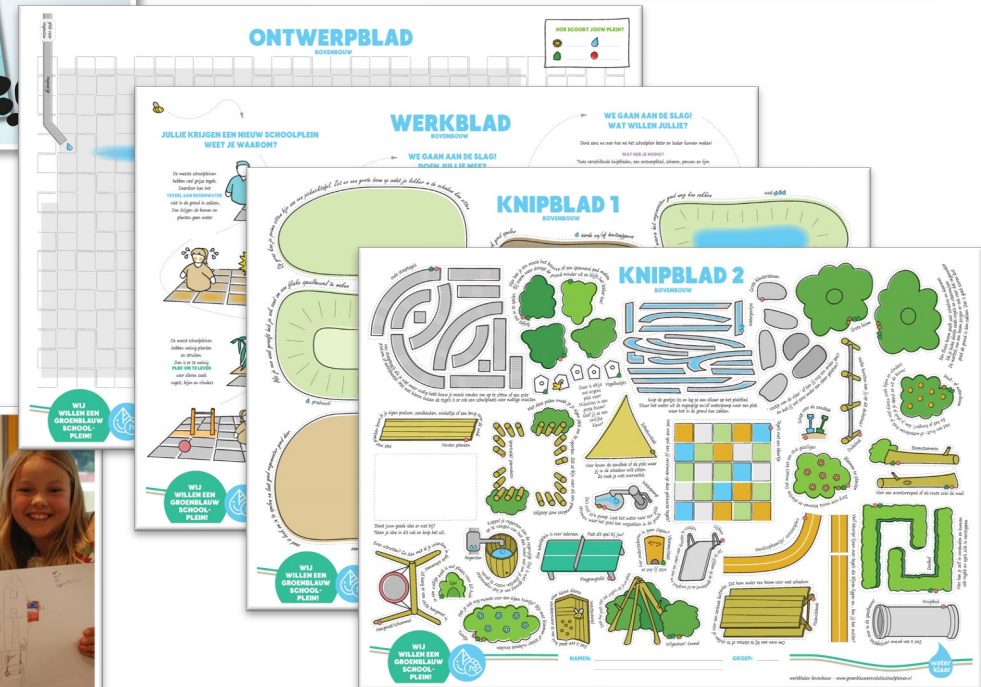
- **meedoen en leren** tijdens het ontwerptraject
- **laboratorium** met **klimaattafel**



Het heeft geregend en in de stad liggen overal plassen water.



Gelukkig heeft Uil een idee.



COMMUNICATIE MEENEMEN EN ZELF DOEN

[website](#) met **interactieve kaart, foto's en verhalen**

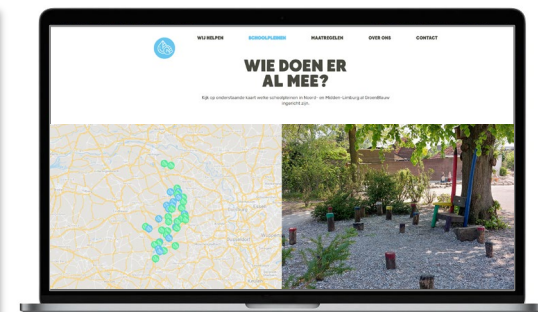
Besloten **linked- in groep** voor informatie en kennis delen

Lokaal gericht op de scholen en buurt;

- lokale **persberichten** en **banner** bij aanvang project
- **Nieuwsbrief** ouders
- **Informatiebord** op het plein
- **Buurtacties** gekoppeld aan het GroenBlauwe plein
- Koppeling met bewustwordingscampagne **Waterklaar**

Regionaal, provinciaal

Dagblad De Limburger



HOE HEBBEN WE HET AANGEPAKT?

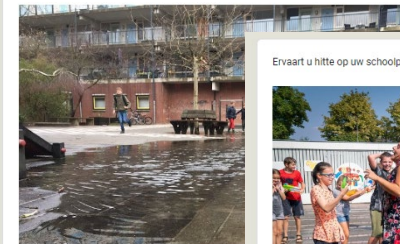
- **Onderzoek** wat is er al, hoe hebben andere het aangepakt?
- **Ontwikkelen en schrijven programma**
 - wie is betrokken?
 - Is er behoefte bij scholen?
- ambtelijke en bestuurlijke **verantwoordelijken meegenomen** in het proces
- **Behoeftetepeiling** bij schooldirecteuren en schoolbesturen
- bestuurlijke **goedkeuring** november 2021
- **start** programma; voorjaar 2022
- duur proces tot start **+/- 1 jaar**



Behoeftetepeiling stimuleringsregeling groene schoolpleinen

Deze enquête wordt gehouden in opdracht van Waterklaar, onderdeel van Waterpanel Noord, een samenwerking tussen de Noord- en Midden Limburgse gemeenten, waterschap Limburg en Waterleidingmaatschappij Limburg.

Ervart u regenwateroverlast op uw schoolplein?



1 2 3 4
geen overlast

Ervart u hitte op uw schoolplein?



1 2 3 4 5
geen hitte extreme hitte

Wat is de verhouding groen versus verharding op uw schoolplein?



1 2 3 4 5
veel verharding veel groen



ORGANISATORISCH EN FINANCIIEEL

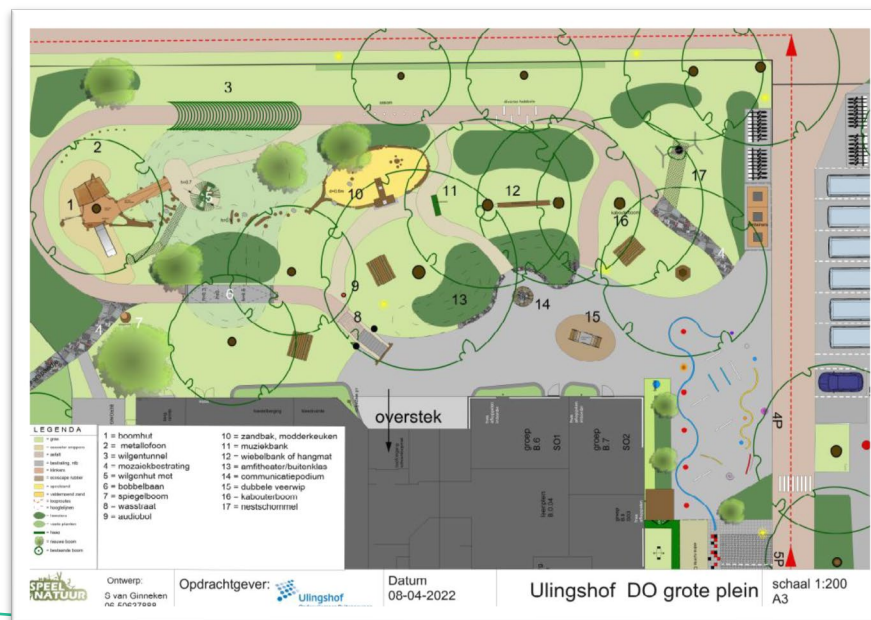
- **Programma team** van 5 personen
- Een van de gemeenten is **penvoerder**
- Administratie door **regionaal administratie** kantoor
- Elke **gemeente bepaalt zelf** met hoeveel scholen ze per jaar meedoen
 - investering voor gemeenten € **25.000** per school
 - waarvan € 13.500 impuls voor de school en 11.500 voor coach, educatie, communicatie en programmaorganisatie
- **Eenmalig investeringsbudget** (website, educatie, communicatie e.d.) de regio Noord- en Midden-Limburg



STAND VAN ZAKEN DECEMBER 2022

- **27 scholen** doen al mee
- **1e school:** Ulingshof Venlo, is fase 1 uitgevoerd (fase 2 bezig)
- **26 scholen** in ontwerpfase

- 10 scholen in de wacht voor **2023** (stand 7-12/2022)

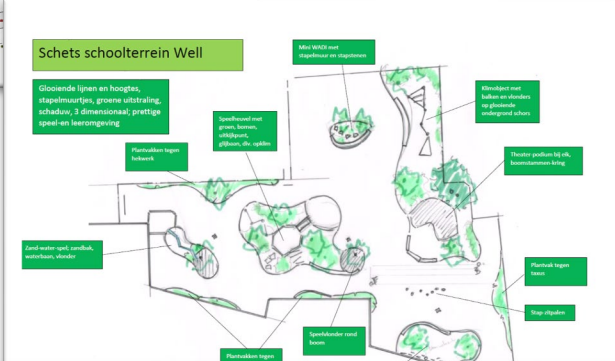
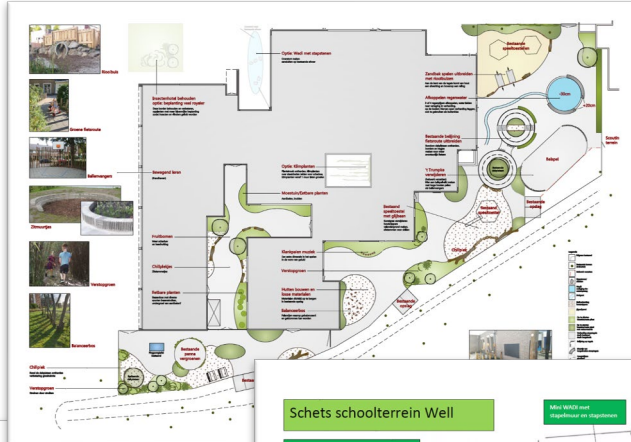


STAND VAN ZAKEN DECEMBER 2022

Naam School	Gemeente	Plaats	Naam School	Gemeente	Plaats
Triolier	Beesel	Reuver	De Kerneel	Nederweert	Nederweert
St Vitus	Bergen	Well L	De Liaan	Peel en Maas	Helden
De Springdonk	Echt Susteren	Susteren	KC Avonturier	Peel en Maas	Koningslust
De Drie Vijvers	Gennep	Milsbeek	De Diamant	Peel en Maas	Baarlo Lb
De Vonder	Gennep	Ven Zelderheide	De Berensprong	Roerdalen	Herkenbosch
De Bottel (Ron Scheurs - Noord)	Horst aan de Maas	Lottum	De Hovenier	Roerdalen	Montfort
De Kameleon	Horst aan de Maas	Grubbenvorst	Ulingshof	Venlo	Venlo
de Schakel	Horst aan de Maas	Broekhuizenvorst	Het Maasveld	Venlo	Tegelen
Megelsheim	Horst aan de Maas	Meerlo	St. Anna	Venray	Blitterswijck
Antonius	Leudal	Buggenum	Eigenwijs	Venray	Oirle
De Zjwiek	Leudal	Roggel	De Hommel	Venray	Venray
Op de Tump	Maasgouw	Heel	Peddepoel	Venray	Wanssum
Koningsspil	Maasgouw	Thorn			

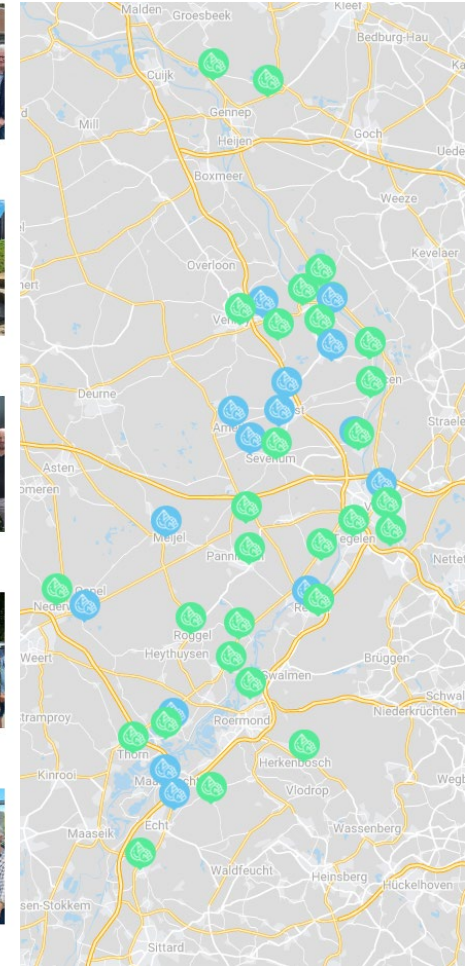


OVERZICHT DECEMBER 2022



LOKALE IMPACT: CONTINUE TENTOONSTELLING

- **160** basisscholen met gemiddeld 150 leerlingen
 - **24.000** kinderen
 - **50.000** ouders
 - **100.000** opa's en oma's
 - **100.000** buurtgenoten
 - **1.600** leerkrachten
 - **100** ambtenaren
 - bedrijven
 - vrijwilligersorganisaties
 - Etc. etc.
- bereik > **50% van de inwoners**
- **m2** ontsteent,
- **m3** regenwater afgekoppeld
- **m2** groen aangeplant



SCHOOLPLEINEN; HOTSPOTS IN NEDERLAND!

DAAROM WERKEN WIJ AAN EEN GROENBLAUWE REVOLUTIE



WIJ HELPEN SCHOOLPLEINEN

DE TRIOLIER
Sint Annastraat 31, Reuver

MAATREGELEN OVER ONS CONTACT

DE SCHAKEL
Monseigneur Schravenstraat 14, Broekhuizenvorst

WIJ HELPEN SCHOOLPLEINEN

DE AVONTURIER
Rector Isidorusstraat 5 - Koningslust

MAATREGELEN OVER ONS

DE LIAAN
Knippenberghstraat 29, Helden

DE BERENSPRONG
Bronneberg 31, Herkenbosch

MEGELSHEIM
Monseigneur Jenneskensstraat 13, Meerlo

BASISSCHOOL de Vonder

DE VONDER
Kerkvonder 3, Ven-Zelderheide

DE AVONTURIER
Rector Isidorusstraat 5 - Koningslust

DE LIAAN
Knippenberghstraat 29, Helden

Opbrengst van de regiobijeenkomst Zuid-Limburg

1.
2.
3.
4.
5.

“
SPELEN OP
SCHOOLPLEIN
NOOIT ZO LEUK
GROENBLAUW
SCHOOLPLEIN
ABSOLUTE A